



上海普利特复合材料股份有限公司

2014 年年度报告

2015 年 04 月

第一节 重要提示、目录和释义

本公司董事会、监事会及董事、监事、高级管理人员保证年度报告内容的真实、准确、完整，不存在虚假记载、误导性陈述或重大遗漏，并承担个别和连带的法律责任。

所有董事均已出席了审议本报告的董事会会议。

公司经本次董事会审议通过，截至2014年12月31日的公司股本为10股，每股1.00元，不存在未发行股份。

公司负责人、主管会计工作负责人、董事会秘书及其他高级管理人员保证年度报告内容的真实、准确、完整。

目录

2014 年度报告.....	2
第一节 重要提示、目录和释义.....	6
第二节 公司.....	8
第三节 会和要.....	10
第四节 董事会报告.....	27
第五节 重要事.....	37
第六节 股份及股.....	42
第七节 股.....	42
第八节 董事、监事、高级管理人员和员.....	43
第九节 公司理.....	51
第十节 内.....	58
第一节 报告.....	60
第二节 目录.....	131

释义

567	8	569:
; <=	8	>?; @<ABCDE =
FGHI GJ H	8	FK; @GJ H
! ; <LI ; <L	8	>?; @<ABCDE = ! <BL
- . I M- . I " # \$	8	! " # \$ % & ' () * + , - .
" # \$ N' (8	! " # \$ O P N' (+ , - .
QR" # \$	8	QR" # \$ N' (+ , - .
ST" # \$	8	ST" # \$ N' (+ , - .
' (UV	8	! " # \$ ' (UV + , - .
WXYZ	8	! WXYZ + , - .
WPR - .	8	WPR Holdings LLC
[\] ^ (8	Wellman Plastics Recycling LLC
DC Foam	8	D.C. Foam Recycle Incorporated
[\] _)	8	Wellman Plastics Recycling Holdings Inc.` a WPR - . b _)) c
de =	8	! " # \$ % & ' () * + , - . de =
<e =	8	! " # \$ % & ' () * + , - . <e =
f - . gh	8	f > i j k l m ? - . gh
f ; @gh	8	f > i j k l m ? ; @gh
f - . noh	8	f ! " # \$ % & ' () * + , - . - . noh
M1 2p l 1 2p	8	2014 / 1 q 1 r s 2014 / 1 2 q 3 1 r
t	8	j k u t

重大 提示

公司在经 有 料 、 , 内容过本报
告 第 节 董事会报告 、 4!。

第 节 公司

一、公司

) vwx	" # \$) vyz	002324
) v { ; @GJ H	FK ; @GJ H		
- . b > 4 x	! " # \$ % & ' () * + , - .		
- . b > 4 wx	" # \$		
- . b } 4 x ~ • +	SHANGHAI PRET COMPOSITES CO.,LTD.		
- . b } 4 x ~ • +	PRET		
- . bg y j	4		
	! { 421 20 2		
b z	200081		
-	! { P N 558		
- b z	201707		
- .	www.pret.com.cn		
	dsh@pret.com.cn		

、 人和

de =

、

	rp		gj	z	yz
	1999 / 10 q 28 r	! { P B CL L	3101091016969	? 310109631613161	63161316-1
12p	2011 / 07 q 25 r	! { P B CL	310109000241257	? 310109631613161	63161316-1
- . { b O ~ • +					
_)) c b ~ • +					

、 有 料

- . b = e H

= e H x	i = e H ~ \$ " &
= e H -	{ c c 1 c 16
=	k l

- . b12p9 ... A ... b ...
- ... √ ...
- . b12p9 ... A ... b ...
- ... √ ...

第 节 会 和 要

一、 要会 和

- = = S / O =

□ √

	2014 /	2013 /	M/ /	2012 /
~ t	2,025,766,770.95	1,709,885,044.89	18.47%	1,211,690,148.01
{ - . .) c b # ~ t	196,045,031.21	197,286,016.53	-0.63%	158,622,279.56
{ - . .) c b b # ~ t	177,542,933.35	171,267,369.54	3.66%	146,659,127.86
b ~ t	218,249,905.59	7,930,085.30	2,652.18%	-63,461,465.97
M) ~ t /)	0.73	0.73	0.00%	0.59
5) ~ t /)	0.73	0.73	0.00%	0.59
Z	12.97%	14.61%	1.64	13.27%
	2014 /	2013 /	M/ /	2012 /
Z ~ t	2,246,880,436.31	2,024,519,779.57	10.98%	1,538,448,687.91
{ - . .) c b Z ~ t	1,582,227,996.04	1,445,416,964.83	9.47%	1,267,367,548.30

、 内 会 准 会

1、 会 准 会 准 的 报 告 利 和

□ √

- . . 1 2 p ? = > ? = b 1 2 > # m Z

2、 会 准 会 准 的 报 告 利 和

□ √

- . . 1 2 p } = > ? = b 1 2 > # m Z

、 经 性 目 及

√ □

t

7!	2014 /	2013 /	2012 /	"
Z # ~ \$ % & ' Z (b) * +	-276,412.467	73,580.64	35,294.83	
, p b - . / ~ O 1 2 3 ` ? 4 5 6 7 8 9 b - . / . }	21,225,834.70	31,150,197.17	12,802,600.00	
: - . . . 23b+; <p. (} ` +GJ =Z I GJ =>? b- @A(` . # GJ =Z I GJ =>? m BCDE =Z FGbYZ	470,136.99	-230,000.00		
	495,940.80	205,522.50	1,197,985.40	

第 节 董事会报告

一、 述

1 2p9` - . wxl ` yz p 4O{ | } ~ ` • • ! k " # l \$ % l & ' (l (l) * A (+ , - 4O ` . 4O / O - . 1 sa32O34N' (- . a56 ` 789l / O " # \$ b m :

1 2p9` - . . ; & NmVr < Z ` . W = + m ! 7 { b > m Y { ` . BCm ? ` . W32Ob@AmBC

1 2p9` - . B D * E . 14.29c E ` * E . FG202,576.68ct ` : . H . 20.29% m18.47%; - . Z | I J K L

1、 述

1 2p9` - . SMW < Z b Y . ` 3 / < Z T D 7,203ct ` d , p . . 3.56% 1 2p - . I N G O Z P # 1097 ` . / : p . y 187 ` R > + 67 " LIQUID CRYSTALLINE POLYESTER COMPOSITIONS " (US 8,703,011 B 2) Z P # N G Q ? P # 7 L O ` o - . R S q ' (~ T L C P 7 ! N G b \ 57 Z P # O ` T . - . N G ? } Z P # O p ` - . U + 537 Z P # V >

1 2p9` - . < Z > * X . ? 4 ' W m 32 X Y P Z | b Z I ` [(\ l " e] ^ l e V O C l e _ Z m ` O " a b < Z P b ` ' q D c d R . e ' () ^ L ' C e f \$ % a F G 6 g h ` i L j k y { Z | Z I m . 8 l b f m ` ' n y . * D b * E . 2014 / ` - . b " q N c X Y . o p q r & ' (~ P C / A B S " N s ? 4 S N D

1 2p9` t ? u . X Y 2372.29cv ` : . . 7.26w : p ` - . 95% b . . ; . X Y ` 3 / B D * E . m * E . b . x O H F G 20.29% m 18.47% ` . x O q . , / t ? X Y P b ` D { d + l 6 y ' q 2014 / - . B . # . 19,604.50c ` : . . z 124.10 ct l . z x O 0.63% { x b . # . a 17,754.29ct ` : . . 627.55ct ` . x O 3.66% 1 2p9` - . . ? B C , p B 21,824.99ct ` : . . 21,031.98ct

1 2p9` - . q | Y } l q | ' (b Y { l 6 y . ~ • ! . ` ! ; H + 54M' (l . G " \$ m 12M l . G 7 # \$ % & b 32' () { - . * + X Y ! ; b' (& F 11M - . b , - . . P P' (~ 4wx " L G F " . * + 5a b /

' (=s3I . G >XYb32' (! ? ` @7- . sa?9' (CL s3I . >32' (! ? b \64 7} LGF 6X 8bNABGPb/ O12 . RS6pq>| C*Y} bL . +KLb

12p9` - . . ; +Z YZ/Ob3Z - . ST" # \$ N' (+ , - . b/ 10cEq cD . } ^ (% & ' (7! ` Esy O F. K`Y(K ` p ST" # \$ c & FG3cE ST- . Y x- . Esy ?9c+ mG+ H I J L ` ' ny- . . \$CLc(I > c(mKLC(` W' q ; e D I * EsMM NOUV ! . - . cFG18cE` c L j k{ Pm

12p9` - . ? BC EQ` R' ST ISO/TS16949U BC\$a| ISO14001D B C\$a mOHSAS18001 VW 3BC\$abfm 12p9` - . XN“2014 ! R' 50. ” x

- . B Yi Z- Y bM/O[# \ J e . q. 20% b. b.

□ . . √ . .

2、

12p9` - . 95% b . . ; XY `n. . . . i] . `2014/ B . . 202` 576.68ct` i / : p 18.47%

- . B ^ * E _

√ . □ .

	7!		2014 /	2013 /	:
XY	* E	ct	193,663.3	163,892.48	18.16%
		ct	187,400.81	167,445.58	11.92%
	a	ct	8,539.01	14,801.5	-42.31%
RS	* E	ct	8,913.38	7,096.02	25.61%
		ct	8,809.87	7,188.17	22.56%
	a	ct	183.17	286.68	-36.11%
&n	* E	ct	202,576.68	170,988.5	18.47%
		ct	196,210.68	174,633.75	12.36%
	a	ct	8,722.18	15,088.18	-42.19%

12p9` - . D { C*Y} +LbL . . ` * E m* E b. xO q : pt? XYP b. ` - . D{ d+ ' q p b[c' n 3a GGi Lb_R

- . S b cd

□ ... √ ...

- . 12p9 D > Z S O ... +3

□ ... √ ...

- . f * E e f

z e f & * E ~ t	494,502,267.63
z e f & * E d / O * E g	24.41%

- . . 5 e f Z (

h	e f x	* E ~ t	d / O * E g
1	\ 6	181,544,773.50	8.96%
2	\ i	110,939,070.24	5.48%
3	\ j	85,413,579.91	4.22%
4	\	63,615,109.76	3.14%
5	\ z	52,989,734.22	2.61%
&	--	494,502,267.63	24.41%

3、 本

、	7!	2014 /		2013 /		:
		d	s M S	d	s M S	
XY	s M	1,535,244,034.08	95.80%	1,296,061,744.12	95.91%	18.45%
RS	s M	67,307,149.72	4.20%	55,201,217.17	4.09%	21.93%
&		1,602,551,183.80	100.00%	1,351,262,961.29	100.00%	18.60%

D `

D `	7!	2014 /		2013 /		:
		d	s M S	d	s M S	
k o l m ` PP	s M	1,084,848,766.94	67.69%	806,341,516.69	59.67%	34.54%
k ABS `	s M	251,377,752.29	15.69%	244,661,184.78	18.11%	2.75%
^ (& `	s M	178,360,395.74	11.13%	193,968,295.64	14.35%	-8.05%
RS `	s M	87,964,268.83	5.49%	106,291,964.18	7.87%	-17.24%
&		1,602,551,183.80	100.00%	1,351,262,961.29	100.00%	18.60%

12p9` - . sMb. f. : p*E. Hn

- . f CL

z CL & ' (~t	925,676,198.95
z CL & ' (d/O' (g	53.25%

- . . 5 | CL Z(

h	CL x	' (~t	d/O' (g
1	\6	262,475,263.75	15.10%
2	\i	223,324,155.00	12.85%
3	\j k	212,408,851.20	12.22%
4			

N} P#O ` 17s; t b ` U+537Z P# V >

6、

t

7!	2014 /	2013 /	:
u	1,602,091,925.26	1,263,041,115.24	26.84%
Du	1,383,842,019.67	1,255,111,029.94	10.26%
b	218,249,905.59	7,930,085.30	2,652.18%
YZ u	145,795,484.19	16,486,813.43	784.32%
YZ Du	191,433,936.90	103,402,694.10	85.13%
YZ b	-45,638,452.71	-86,915,880.67	47.49%
vZ u	466,492,079.79	365,597,740.27	27.60%
vZ Du	577,439,603.51	210,488,408.74	174.33%
vZ b	-110,947,523.72	155,109,331.53	-171.53%
A ^	61,667,875.71	76,123,536.16	-18.99%

12p9` b i /: p 21,031.98ct , 2652.18%` f .
 L wMO v r Hn
 12p9` YZ b i /: p n4,127.74ct , nxO47.49%` f . (/x Z l yZ mRS pZ Tzb zHn
 12p9` vZ b i /: p z26,605.69ct , 171.53%` f . Mp{ |M zm } Hn
 12p9- b M/O # S bb "
 12p9` b a21,824.99ct` M/O # a19,604.50ct` # ` fb a:l 12p9- . yL wMbO Pb{ 2l 12p9- . { ~•v r +H

t

	sM	#	/: p	sM	#	/: p
XY	1,936,633,033.03	1,535,244,034.08	20.73%	18.16%	18.45%	0.19

RS	89,133,737.92	67,307,149.72	24.49%	25.61%	21.93%	2.28
D						
k o l m`	1,288,943,147.40	1,084,848,766.94	15.83%	28.33%	34.54%	3.89
k ABS `	335,063,553.60	251,377,752.29	24.98%	13.06%	2.75%	7.54
^ (& `	279,539,441.24	178,360,395.74	36.19%	2.07%	-8.05%	7.02
RS `	122,220,628.71	87,964,268.83	28.03%	-9.65%	-17.24%	6.61
c	179,929,124.99	134,391,936.49	25.31%	40.87%	33.95%	3.86
i	339,734,830.23	289,970,492.11	14.65%	28.68%	35.30%	4.17
i c	1,036,599,817.38	797,146,710.56	23.10%	8.10%	6.37%	1.25
G	386,925,168.99	322,400,787.32	16.68%	43.77%	49.96%	3.44
RS	82,577,829.36	58,641,257.32	28.99%	-8.36%	-18.79%	9.12

		g	g	Z	S	S "
uZ	298,330,921.71	13.28%	233,896,301.80	11.55%	1.73%	f a - . Hn
L wM	704,550,372.15	31.36%	619,143,234.78	30.58%	0.78%	f a - f M / * E . n Hn
	243,874,409.34	10.85%	262,596,084.87	12.97%	1	

	3				n
--	---	--	--	--	---

3、公 的 和

□...√...

、

1l Vr w

- . 4 . . N' ("P \$”Z| ` < Z XY. k ^ (aNuy %` W
 XY{ Ob Tc L^ cLW bZIm W ObPm D A L ! . &a89
 C* b&ZD I ; D bNY} b' CyHPb^(k ' (2014/- . Y. 7203c<Zo. ` ,
 /- . I NG187Z P#O ` p I +1097Z P#O ` U+537Z P# V >

2l { w

- . D XY L. ` ! . & ! 8l 6X- 8l " \$l ! . l m*
 +XY. XYR' b89Y} L ~•! ` ! ; H+54M' (l . G" \$m12M
 l . G7#\$%&b32' () { - . *+XY! Bb' (&F11M - . wxNGy“2014/
 32 CL ”l“ XY2014/O CL ” X ` - . & sa? t| XY: +; R'
 b34CL m) *CL - . : ef6: ? ` J Lm{ | 32{ ` l : &' 32Ob
 >? D

3l BC w

“” #l \$%l &' (l (” - . 4Ob) *A(+ 2014/` - . ` zp 4O{ |
 } ~` } ~ y6 b1 EPm i bBCEP` q+; . 4Om9
 +BCb/O` ' qyEPW yO yO BCb! ` O1yEP b3 O{ :
 W bROEQI o ' . . . kI ` ^j mRO+; =&` ysy“; l &NI ”
 4O9 12p9` - . ERPa5kl . y ? l OBC - . b J > * “>
 ?&Ts ?4! BDE=B% ”ZU` n +i aE. bl wl bJKO mc ` c+;
 ISO/TS16949l ISO14001mOHSAS18001 U BC\$ab8 fmB ` W DbU S B_

、

1、 股

1

√...□...

W} YZ		
12pYZ ~t	/: pYZ ~t	xO

0.00	0.00	
YZ - .		
- . x	f	{ - . d YZ - . . g
! ' ^ (Vr > + , - .	q ' (20.00%

f = \ 2 — p) YZ h2014 d b f m` - . W ! ' ^ (Vr > + , - . b p) YZ Z >? bBCDE =Z >

2 有 股

□ . . √ . . .
 - . 12p: . + =)

3 证

□ . . √ . . .
 - . 12p. ; @YZ

4 有 上 公 司 股 的

□ . . √ . . .
 - . 12p: . + RS { - .)

2、 理 、 和

1 理

□ . . √ . . .
 - . 12p. D C

2

□ . . √ . . .
 - . 12p. DYZ

3

□ . . √ . . .
 - . 12p. D | M

3、 理

12p9` - . j de = . 2014 / 10q23r f 3. 6 ; + Z ({ C

Db h a' qZ 6 ; ` . UV. b ` - . 6 . . 1.4 t j k u ; +
 Z ({ C D ` < O 9 ` Z B 6 ` O p , ; de = Or 6 / 9 + ;
 1 2 p 9 ` - . ({ C . D

		4000	&C } 3	2014 / 11q 11	/		
G { ! T 1	. . r . # SM &C □ 9 □	3000	M }	2014 / 11q 4r □	2014 / 12q 26r □ □ .	145315.07 □	& O □

/12q 57 G { ! T . . r . # SM 4000 M 2014 / 11q 11r 2014 / 12q 25r > . 163945.21 & O
 &C 9 }

1 2 p 9 F G m # - . b

□ . . . √

5、 的重大 目

√ . . . □

ct

7! x	9YZ	M1 2pY	~s1 2p u B Y	7! O	7!	r p ~ • +	Al ~ • +
ST" # \$ N ' (+ , - .	29,700	10,000	20,000			2014 / 12 q 19 r	
&	29,700	10,000	20,000	--	--	--	--
募 Z YZ b S 7! "							
1 2011 / 12 q 21 r - . \ i de = \ i i = y 3 / ST" # \$ N' (+ , - . b ` - . . ; + Z 4000 ct YZ / ST" # \$ 2013 / 3 q 21 r - . \ i de = \ i i i = y 3 . 6 ; + Z Z 3 Z - . b ` - . . ; + Z 6000 ct Z ST" # \$ 2013 / 4 q 9 r Es P ` Z M s 1 t 2013 / 4 q 17 r - . \ i de = \ i i j = y 3 YZ 3 Z - . / Ok q c D } ^ (% & ' (7! b ` - . . ; v Z 29700 ct / O q c % & ' (7! 2014 / 12 q 18 r \ j de = \ 九 = y f 3 . W 3 Z - . B ? N) b h ` 决 - . WST" # \$ b 壹 t j kub ? ? N) b 式 WST" # \$ YZ ` Z s 贰 t ` P . 2014 / 12 q 24 r Es 2 1 2 p x ` 2015 / 1 q 29 r ` - . 2015 / \ 6 临) c = : 意 - . 3 Z - . ! W X Y Z + , - . 直 R Q ? O 立 b 3 Z - . ~ Q ? " # \$ 式 ~ 7045 . 10 c Qt (WPR Holdings LLC R - . Wellman Plastics Recycling LLC I D.C. Foam Recycle Incorporated ~ wx k 7 b - . l b 3 +) 2015 / 2 q 12 r ` GJ 双 Esy) * N 移 m M 7 T z c . ` 7 b - . Z & s M GJ (\$ Q ? " # \$							

、公司 的特 目的

□ . . . √

、公司 的

1| - . H # Z | Z I

2015 / ` t ? 宏 + . . # . . . 结 l ' n ; ` 逐 y . L k N 态 l b 阶 9 GDP . A 缓 >
 Z b UV ` XY { T I . 6 2 W b 阶 ` 今 x . D UV i b 刺激 . . ' ` t ?
 XY { \ = 维 b

W . f . Y b { ` U V R y l b . 素 f \$ % XY 消 o 刚 P m 依 旧 { ? 4 . D I 6
 y 促 l N c 源 XY b Z | { f XY * E B C g h b d m B W X Y { b UV + . 1 { - Y k
 革 促 l j . Y b (W X Y 消 o G N O b { 黄 7 Y 淘 汰 . . . X Y P m { , (措 = W X Y {
 V W + h b Z | 6 . # UV

2015 / 1 q ` > ? XYP 协 = \ J ` 2015 / t ? 3 / * \ J a 2513 cv ` . Aa 7w ` XY { Pm 约 2583 cv ` 2015 / f . Y * 2125 cv 左右 ` . Aa 8w

2015 / t ? XY 消 o { 呈 \$ ① 4 庭 j XY 消 o 潜 (. y ' q ` M XY * { ② 轿 Y Nuy . 4 庭 j \ i v Y b d = 越 越 ` SUV 消 o i q s ` XY { b S f ({ XY D { L . 2014 / 2l - . Z |

b [t ? XYP y V W b Z | ` - . b 募 Z 7 ! & F G \ p ! 7 W ! . { : 260 t b X Y > q | % & ' ({ ` 虽然 2014 / - . b 20 ` 但 T 只 d > q | { * k 8 % a W Ticonal Basell SABIC Borealis 跨 ? 巨 J b > q | X Y % & ' ({ ` . 何 t ? { b 3 2 O K L T L > w 胜 6 v ` . 何 + ; B Q ? W P R - . b 协 : Z | ` - . ! 思考 m N O 2013 / k 4 O ' n / I F G y 显 s ; 2014 / k U m (' n / I T 初 h s ; ` ' W k r e r 毕 ` 激 ({ r) r q ` 激 Z 3 E & ' (l 2015 / ` - . k 协 : Z | / I ` BC ' n (7 b ` o 焦 3 键 8 7 I 3 l 8 7 I . 激励 m / 立 8 律 . R a . k l ' q t 们 努 (. m " # \$ k o 焦 ' (U V ` & N 绿色 : l b 6 命 ` 努 (B C k 3 2 O N ' (- . l b 宏 5 6 ` k & ' A (` s 就 e f l a - . 4 O b 灵魂 ` N O B C k " # l \$ % l & ' (m (l b - .) * A (+ ` 凝 o 3 \$ E P 激 l 智慧 m & N (` & ' A (` s 就 e f . 凡 b N ' (L . \$ % ` P w l q ' (l q c - 维 % & ' (l 纳 米 沿 ' (o j N ' (. < Z m & N b Y . ` > Q j E 互 派 ` } 养 ' 就 6 T + 3 2 O M 野 m ? O ? c (b V r l * l BC . a b j 才 伍 ' n - . O B C ` P * { | ? 9 m ? l X Y m 两 {

3l 2015 9

2015 / - . j a F . Y | P b

w ` N O B 协 : Z | ` 努 (J L 欧洲 { 2015 / 2 q ` - . s 3 E s . (Q ? W P R - . ` B y 2014 / R b k D 去 l b - . m W P R b f . Y . k ^ (` 但 V r l D 结 l D L . l { J l f e f . a P ; b H \$ 3 l ` 且 E Q 互 .

目	普利特	目 公司
Vr	# . b b (D ` P P I & k	# . b b (D ` P A I P E T k
D结	o 丙 l ~ P P l k A B S I ^ (& l L G F I L C P	尼 & ~ P A l P E T
DL	X Y 9 饰 2 3 + ; a	X Y Z 边 2 3 + ; a
{ J	> ? {	Q ? {
f e f	! 8 l 6 X - 8 l i 晨 * + l " \$ l	. l " \$ l 克 莱 斯 勒

H \$ 3 l m E Q 互 . a q ; 协 : 奠 y B 础 ` T . n (s 3 b S f . ' ` t 们 充 # . > Q 3 l ` Z 源 互 . m l 8 ` B " # \$ + W P R - . Q H b 3 l 互 . m 协 : ; L ` ' n " # \$ K L (` . { - . [# c (` : 搭 / ! } ` Y { - . B C j E b ? O M 野 ` a M - . l 6 y { | 3 2 奠 础 : T c] W P R b Z | m ' q W P R b 赢 # c (

t们& R yg细b协: Pb 9`nO立P门 `互派 j E` 抓协: Z| fY| P
 b• ①R y协: Pb思 mPb! 7`# P; DVr 3I m{ 渠 `I 充 b Dm*E
 渗透 " # \$ D渗透GWPRb{ ` WPRb D渗透G" # \$b{ ` 充 B >?IQ?I
 欧洲{ b" # \$ DmWPR D3 {②s立y协: 7! `O *E I<Z I U I I
 ' (^ I I ITVr u 1y" # \$mWPR> j `/立y] Am直 b沟 模式{
 ③R y协: Pb 9` f\$%*EIVrIM O I VrmBC aPb`R 3键
 Hj `P 协: u 协: Pb 9框29R R \$b 9mPb! 7`ys8 P u
 Pbb \$ 8 {④" # \$mWPR互派j EI VrI { m b衔 `尽] B 双 D W
 { b5 *EIM O I Vr > mT.

- . . W7 Ticon - . ` Poo&^mq c\$种o&^I 32 JL` > ((Z| q c\$种o&^`NO 找& bM土m欧洲潜 n(W象` . B n(S ?9} Poo&^mq c\$种o&^ w b ` ' n- . Poo&^mq c\$种o&^{ b w ` aB - . 2016 打 B 础

R ` . ' n3E k&' A(`s就efIa4O Mb b&' (m (t们NOW 3 E努(C) *A(+` 4O{ | } ~I 4O英雄j ^ 彰I , I | 示m激励` ' wl 4OKL氛 - . 鼓励 6 EPL学qQ思` G思 &6`努(@ - . 9} bN知 mN % { 弘扬3ENU诀窍` nTc ((@) Tj /F3+7 1013+9 10. 56 Tf10. X64o1

04005816505424EB 246\$0ND(3071054940 30.762056.08.56560(40.44)0.56(25(0)0)F/(R)16567046(609(315

w ` + ; B OBC模式

j 尽R才I 才尽R I , R b j C念` FO j aMb \$` 措` I 6yEQ激励 R`
>Qj E互派I } + EMBA m) * BC课ob学习` 9+P 课om岗 Vcb} ~` } 养65 +
32O? M野mc(bj 才` S } 养65Vr 硬I i . 础BCc(b蓝 1 宽M
PZI A(&' m 8 激励 Rb 础 ` @讨nB EP.) 9 . + ; b激励 式` I 6y' q
<ZI * mR它) * j Eb薪酬 ` I 6y EPb . - . bZ | mEPbY ; EPA(&
' • O a` + ; 3\$EPbNO m&' (2015 / 努(B 70%` (L 100%
4l f 风险 LW措

~1 b(AT波 风险

- . f b(. &s 树脂` 它bAT I ? b油AT+i q23 ? 油A~WTI 2014/ ,
>即Bq 100Qt /桶TB G50Qt /桶 ` b 看 # 宽x 振荡QH - . b' (AT 油A
UV # . b态I > : - . W 游efb DAT . +6 滞x ` • tb' (AT x
O波 ` =W- . # ' qys6 压(

- . Wb' ({ AT I b 析I \判 BC r) * Pb` W* E{ Pmb>远p\1`
AT波 谷 择 ' (` /立 Ob' (a ` . 缓W # 波 UV` . . c(

~2 知 风险

- . b) * Vr . Db配 mP艺` ! . - . & +1097Z P#O ` 27B. N} P#O ` 17s ; tb ` U+537Z P# V >` 但- . gW89 DbR g逐6V P# . 护`
q且Z P# 查- 2 pi ` . 7- . 2, + bVr . baVr 诀窍I . 护` . c排 +3j E
违 - . 8 W} 泄 配 . Sj 窃FbBc

- . 6 a Vr ObBC O , ` 禁• . 23j E 触9 护bVr O : (B \$
) 激励 9种 式 9b激励措 ` 吸I j I } 育j I ! j - . NOY | 薪酬mY ; BC`
BC EPaWab沟 G ` Fsl ` y s ~ " ` 1y EPb岗 " I Y ; BCmE
PZ | s) I nX . - . z 激励措 mEPbA(&' /立B 宽MPZRO` . EPPbbNO
` B - . Y ` \ I - . Z | m ! 7bB

、董事会、监事会 会 事 所本报告 准审 报告!的

□ . . . √ . . .

、 上年度 报告 , 会 策、会 估 和 法 化的

□ . . . √ . . .

- . 12p = . l = # m) 算 gZ Ob

一、报告 内 重大会 错 正需追溯重述的

□ . . . √ . . .

.. 12p S = ... P... S b

、 上年度 报告 ， 合并报表范围 化的

□... √...

.. 12p &n1 Z Ob

、 公司利 及

12p9# 配 bR I

X. >?; <=f 3 l 6y \$B { - . } +3e7b 知h. 234; 8 ` - . Wf -
 . noh>3. # 配 b23%MI y k`W } . l y l 6yb 1m细O` nR
 f: j /) cO189~2012-2014/ h f3. k - . nob h l f 3 R - . : j /
) cO189~2012-2014/ b h & - . 2012/7q20r &Yb\i de=\i = m2012
 /8q7r &Yb2012/\6 临) c =

f - . noh\6 z i z %8 - . l) v . ') v2结&b 式 配) # ` B
 l >p } .) # 配 - . b# 配LSMWYZ' b&CYZO1` # 配 L
 m ` (j / 式u 配b# . z . (j / B b / B 配# . b30% W
 12p9[#但: ' D # 配\ b` L, p12>g细" : } bb ` : . } bZ
 - . b .) ` n且H立del <e=L, W7Z) 意hn-Y) c违8d. - . Z
 b` - . L, <) cH 配b } # ` * 7Rd. bZ

2014/5q13r - . 2013/O) c = ` Wf - . noh\6 z i z %bD d` W“-
 ' F l) v . ') v2结&b 式 配) #”` y“n3w' } b# 配 式”
 b%M \$gh - . 2014/4q18r bfno dW h

} bP7"	
.. +&- . nob8) c =决 bfm	
} 7 m g . 1m) ,	
23b决 ohm R E	
H立de . 尽 nZ - yL+bb	
>u) c . +充 F意hm. mb = ` R&g GGy充 护	
} l b` %; oh . &8l 透	

.. (3 / ~ / 12p b# 配\ ZM- N N) M\
 2012/ O# 配 - . +) M270,000,000) a . ` 3\$) c 10) 派1t j k u ~ /
 2013/ O# 配 - . +) M270,000,000) a . ` 3\$) c 10) 派2t j k u ~ /

2014 / O # . 配 - . +) M270,000,000) a . 3 \$) c 10) 派 t j k u ~ /
 - . (j / }

t

}/O	} ~ /	} / O & n 1 > { - .) c b #	d & n 1 > . { - .) c b # b	式 f 约 O () * Z } b	式 f 约 O () * Z } b g
2014 /	27,000,000.00	196,045,031.21	13.77%		
2013 /	54,000,000.00	197,286,016.53	27.37%		
2012 /	27,000,000.00	158,622,279.56	17.02%		

- . 1 2 p 9 [# 且 O - . : 配 # . a . 但 : ' D } # 配 \
 □ . . √ . . .

、本报告 利 及 本公 股本

10) 1 }) . ~)	0
10) 派 . ~ t ~ /	1.00
10) N . ~)	0
配 \ b) M . ~)	270,000,000
} ~ t ~ /	27,000,000.00
B 配 # . ~ t	644,214,511.77
} d # . 配 b g	100.00%
M }	
- . Z 阶 . s p 且 + S Z T D 排 b ` I # . 配 ` } M # . 配 > H d g e L F G 20w	

、社会责任

1 2 p 9 ` - . j a M 3 2 E P ` W e f I C L . W 3 ` W) c l & b 4 I 5 = . # 2 3
 ~ 6 2 L . 7 ` . W D b . 护 ` C B . Z | b C 念 2014 / - . s a “ 2014 ! R ' 50
 . ”

1 l - . x B . \$

P. R | 2互RI | U学决 | 协 ?bbgj 8C结 ` 1B : y- . S e7 决 RbE
Q B_

2| 维护YZ' #

1 2p9` - . NOY| YZ' 3aBCPb` - . de 4w a- . YZ' 3aBC\6 7
j ` - . de= 6 w a- . YZ' 3aBC> j ` n <B+|b8l | 8 ?b -
" =| YZ' 互 | - . | ; <l | | 9种渠 YZ' . 沟
` G+ . 必%` 尽Bc[=YZ' b> . - . WYZ' 3aPbOaSM` 排Pj LYZ'
? 3Pb` n LP 3bZ(@Pb` NO配& . >uYZ' - . B . <` 23g律
g8m- . RO8 b 9热* [=YZ' 3*b 题` n1B L23 b OPb` 1. - .
BI 1l . | E. | - ` . - . b透 O` . : 3\$) c . b8+g律l g8l 8n
H8 bP7&g

- . 8 A\$af; @ 1hm巨 ZB ` . (www.cniinfo.com.cn)

3| EP32

- . C~“WEPbBC 只 j (Z源+|b eq. H+BC' bl : . . ”bBCC念` MEP.
- . B依 b\6Z源` qOSMEP p 3\$EPVW\$ | D P\$ { aEPZE
j FrG DI rHI @ { | | J游| K | ` - . / = a_ ` 充 \$ yWEP
b32` a EP&/ymLPb氛 WNbZ| ` - . O立y“英MN”, 6 题m .
j pY| ` ' nEP. Z| c(b: 促l y2互HG | =& - . W& b
OHSAS18001“ VW 3BC\$a” . ST

4| D . 护

- . M[WD > b态O` WD . 护b . ` o>STOP? 4D . 护b23g
律l g8` nNO 3\$EP, | Q育D . 护bSf | 必f mB ` ' qR! m c
(- . W& b IS014001D BC\$a! ; . . ST

、报告 内接待调 、沟通、采访等活 登记表

3 H	3	3 式	3W象` }	3W象	RSb f9: . ' Cb Z(
2014 / 02 q 24r	- . =	B . <		! T: YZI ! UVZ	- . W YZ7! .
2014 / 02 q 26r	- . =	B . <		k { XZMI ! ; @ .	- . W YZ7! .
2014 / 04 q 29r	- . =	B . <		i *Y Q c ; @ ! Z#YZI Y ; @ ! F ? ; @	- . W YZ7! .

2014 / 06 q 16 r	- . =	B . <		c ; @	- . W I Y Z 7! I .
2014 / 06 q 26 r	- . =	B . <		! V { c ? ; @ I [远 Z M	- . W I Y Z 7! I .
2014 / 06 q 27 r	- . =	B . <		\ ;] ; @	- . W I Y Z 7! I .

第 节 重要事

一、重大诉讼仲裁事

□ . . . √

M1 2p - . . S . ^ I _ ` e 7

、媒 质疑

□ . . . √

M1 2p - . . A \$ " a U > e 7

、股 股 及 上 公 司 的 经 性 占

□ . . . √

- . . 1 2p . . _)) c . R 3 W { - . b d . Z

、破 重 整 事

□ . . . √

- . . 1 2p : Z h S . 2 3 e 7

、 交 易 事

1、 购

□ . . . √

- . . 1 2p : . (Z

2、 出 售

□ . . . √

- . . 1 2p : D E Z

3、 合 并

□ . . . √

- . . 1 2p : Z & n

、公司股 激励的实施 及 影响

2011/9q20r - . 2011/\j 临) c = yf p) vp 激励 9~b d
c. Rdf h. 23 ` 2011/9q22r a - .) vp bOer

2013/9q18r ` - . \i de=\i i m = yf 3. - .) vp 激励 9f. b
) vp . m ATI . . b h` W- . p) 激励be7 y. . ` gh巨 - . 2
3- 2

- . . 2014/10q23r H&Y\j de=\ = m\j <e=\z = ` y
f 3.) vp 激励 9g; n * &Oe) vp b h` : 意- . * H+) vp gh- . 8
A\$ f ; @ 1hm巨 ZB ~ <http://www.cninfo.com.cn> 就+ 3e 7" .

1l) vp * b. "

` 2011/O . M- . ")) cb. #. a 88,038,181.64t ` : . . -12.45%{ . . .
x. . . M- . ")) cb. #. a 77,551,256.84t ` : . . -17.22%` e.) 激励 9O
b“2011/O` 2 2010/O #. . . e. 25%”b b Y%; . 7` Oep b\6
p j k %;

X) 激励 9O b %; ` Oe) vp b\i p %; j k` 但 p9
激励W象 ` X - . f p) vp 激励 9~b dch\ %\i M8 ` Oep b
\i pB) vp 3+; g; ` - . *

` 2013/O . M- . ")) cb. #. a 197,286,016.53t ` : . . 24.37%{ . . .
x. . . M- . ")) cb. #. a 171,267,369.54t ` : . . 16.78%` e.) 激励 9O
b“2013/O` 2 2012/O #. . . e. 25%”b b Y%; . 7` Oep b\j
p j k %;

h H ` j k %; b Oep b\i p9 激励W象 { } 激励 9>bi j
Ppp . j k %; k. 7` - .) 激励 9 pbp 3+g; ` - .) 激励 9;
.

2l) vp * . "

- . . 2011/10q18r E sy - .) vp 激励 9bp Oe Pb` p wx " # JLCI` p
yz 037558`) vp . a 505c * M 3+) vp e *
3l p * Es"

> ? ; @ 结算+ , . 7- . FK - . 1! ` . 505c *) vp * el & 2014/10q
30r CE毕

、重大 交易

1、 经 的 交易

□ . . . √ . . .

- . 1 2 p : Z r 2 3 b 3 G J

2、 购、出售 的 交易

. . . √ . . .

- . 1 2 p : Z Z . (I D E b 3 G J

3、共 的 交易

. . . √ . . .

- . 1 2 p : Z I : W } Y Z b 3 G J

4、 往

. . . √ . . .

- . 1 2 p . 3 ? ? m

5、 交易

. . . √ . . .

- . 1 2 p R S 3 G J

、重大合 及 履

1、 管、承包、租赁事

1 管

. . . √ . . .

- . 1 2 p . B

2 承包

. . . √ . . .

- . 1 2 p . ~ \$

3 租赁

. . . √ . . .

- . 1 2 p . no

c t

}	6 p	E 毕	a 3 6
7.	6/		
7.	6/		
7.	6/		
B			
8 400.32 12Z10 9 Tf 9 0 TD (6) Tj /FbF3+2 9 Tf			

1 W/p

B4

& 63 v

4、 重大交易

□ . . . √ . . .

- . . 12p. RSS GJ

、 承诺事 履

1、 公司或 股 5% 上股 在报告 内 或 前 间 但 续 报告 内的承诺事

~" e	~"	~" 9:	~" H	~" p,	
) k ~"					
(12 . . . 12 >Hb ~"					
Z S Hb ~"					
- YZ . . . =Z Hb ~"	4l q 艺r l s l t 结	;) v { Q r 36 q 9` Nu D Sj BCR. +bZ j) * `T. Z j O(R + b) *	2009 / 12q 18) r) v { Qr 36 q	& ~"
	vw" l x! ylz l t 宏l v { l l v Z l 何} ~l t l • 翔l q 波l 王/ l 黄 巍	;) v { Q r 12 q 9` Nu D Sj BCR. +bZ j) * `T. Z j O(R + b) *	2009 / 12q 18) r) v { Qr 12 q	& ~"
	- . del < el q 级BCj E .) * Vr j E 4l vw " l x! yl s l z l t 结l t 宏l v {	. . . 锁 p } ` R7 p H / Nub) * . R H +Z j) * . b 25% ` 离 x 6 q 9` . Nu RH +bZ j) *	2009 / 12q 18 r	p +;	ST >
	4l q 艺r l	Mj ba) * - . b _)	2009 / 12q 18	p +;	ST >

) c. f) r cl. g律g 8! aB _Rj pH` = >? 9 } ` 7何 式~ \$%但 , . H I &Z +U6- ... b) * RS 直 H 7何) * - . sKL b7何 ` 7何 式 e 7何) * - . D 2: I 2似 B Fy) * - . Db			
4		! " # \$ % & ' () * + , - . Mj ba ! " # \$ % & ' () * + , - . b _)) c. f) cl. g 律g 8! a B _Rj p H` ST > ? ; < = 【 ; < Z ~ 2003 56 】 4f 3 8 { - . 3 Z m { - . W} 6 若 题b 知hb + 38 ` ~	2009 / 12q 18 r	p+;	ST >

	<p>" ~1 Mj . Mj H_Rb 3) * - . Z b Z m > ` ST, Rd.) * - . Z ~2 M j . Mj _R b3 . G f m) * - . 垫TPZI " #1 . 险I 2 pHo `T Gf m) * - . ya~6 sMmRST D ~3 Mj . Mj _Rb3 . 谋m _ 式) * - . Z 直 . H ' C给Mj . M j _Rb3 6 ` \$ % al + * . * 拆) * - . bZ 给M j . Mj _R b3 6 { bl { . { = . Mj . M j _Rb3 ' CD M{ cl D M j . Mj _R b3 I YZ { dl aMj . Mj _Rb3 Y 没+ B GJ 背6b</p>			
--	---	--	--	--

		<p>~ • 汇V { el yMj . Mj _Rb3 * 7? { fl >?; < =! bRS 式</p>			
	4	<p>若 . . B + 门W ! " # \$ % & ' () * + , - . { . 89b . 15% HG 3惠 ! . . s立 qP. 缴 . /OHG . 2009 / 12q 18 `Mj ba r ! " # \$ % & ' () * + , - . b) c` 式 I %; I 3 ~6L. G b M / . 7H bH +23o</p>		p+;	ST >
	4l q艺r l l黄巍lv w" l x! yl s l z l v Z l 何} ~l t结l t宏lv { l t l •翔 q波l 王/	<p>t们ba ! " # \$ % & ' () * + , - . b) c 7 ~" `若 ! { L - . Z D3 /派 1}) f. j HG Qy y缴纳 知 `t们 N O配&- . y . y缴6 ` k 缴 纳23}) H f Q j HG</p>		2009 / 12q 18 r	p+;

RSW- . > u) c H b ~ "					
~ "					
: E s b \$ b . 6 y 9 ~ • +					

2、公司 或 目存在盈利 测，且报告 仍处在盈利 测 间，公司就 或 目达 盈利 测及 因做出

. . . √ . . .

、聘任、解聘会 事 所

7 b = e H

9 = e H x	i = e H ~ \$ " &
9 = e H 1 酬 ~ c t	74.2
9 = e H > b . / ,	8 /
9 = e H =	k l

, p . k = e H

. . . √ . . .

9 + _ R = e H l j

. . . √ . . .

一、监事会、独立董事 如适 会 事 所本报告 准审 报告!的

. . . √ . . .

、处罚及整改

. . . √ . . .

- . 1 2 p . # 罚 . . k

、年度报告 后 临暂停上 和终止上

. . . √ . . .

、 重大事 的

. . . √ . . .

- . 1 2 p . P f " b R S S e 7

、公司 公司重要事

□ . . . √

、公司 公司 的

□ . . . √

第 节 股份 及股

一、股份

)

	M		M ~ + ` -					M x	
		g	Z N)	1)	- N N)	RS	u		g
6l +, E%;) *	116,323,0 12	43.08%				-2,149,575	-2,149,575	114,173,4 37	42.29%
3l RS9Z.)	116,323,0 12	43.08%				-2,149,575	-2,149,575	114,173,4 37	42.29%
9; 然j.)	116,323,0 12	43.08%				-2,149,575	-2,149,575	114,173,4 37	42.29%
i l , E%;) *	153,676,9 88	56.92%				2,149,575	2,149,575	155,826,5 63	57.71%
ll j ku")	153,676,9 88	56.92%				2,149,575	2,149,575	155,826,5 63	57.71%
j l) *	270,000,0 00	100.00%				0	0	270,000,0 00	100.00%

) * bb.

√. . □

、证 上

1、报告 未近 年历次证

... ...

2、公司股份 及股 结 的 、公司 和 结 的

... ...

3、 存的内 职 股

... ...

、股 和实 人

1、公司股 及 股

)

12p ")) c	12,083	/O12 r 5 GJr ")) c	11,513	12p 决 恢 %b3w)) c ~ • + ~ h 8	0	
) 5% b) c . 10) c .)						
) c x) c U) g	12p)	12p9 ++ , E% ; b) *	+ , E% ; b) *	U押 冻结) * W态
4	9; 然j	51.43%	138,852,000	104,139,000	34,713,000	
q艺r	9; 然j	4.35%	11,754,000	0	11,754,000	
>=? + , - . -=F [; @YZ & Z 9	9 ? +gj	1.59%	4,293,799	0	4,293,799	
s	9; 然j	1.54%	4,170,000	3,127,500	1,042,500	
x! y	9; 然j	1.50%	4,050,000	3,037,500	1,012,500	
z	9; 然j	1.16%	3,136,627	0	3,136,627	
vw"	9; 然j	0.91%	2,465,250	2,465,250	0	
G {) * + , - . - { 汇	9 ? +gj	0.78%	2,104,716	0	2,104,716	

C s) v
}; @YZ

2、公司 股股

; 然j

_)) c	? 籍	FGRS? 4 居
4	>?	
(5 / 9b	4` 男` 1965 / D ` >?? 籍` } 居 ` P BC硕士` q级Po >?I 党 ! { \ 九 y =y I ! { \ i j m \ i j k y =y XN2004 / ! { 34>? \$色5= 6e / O' I 2004 / s 2006 / . 2007 / s 2009 / ! { _ 模 I 2007 / >? 34k UV 4 I 2008 / O ! { U 奖 j I 2008 / ! { U学Vr I y 6 奖 I 2013 / ! { U学Vr I y Vr Z i . 奖 1988 / 7qs 1995 / 9q` 7 ! ! 8XY+, - . ' (Po ` 1995 / 10qs 1999 / 9q` 67 ! " # \$ O学<究H C` 1999 / 10q ` 67- . de 兼 C 2012 / 5q s今` 兼7 ! { P ~ = \ i j DE= D 7- . de 兼 C 4w . +- . 138,852,000)) * ` d- .) Mb 51.43%` - . b_)) c I B _Rj ` : 9 >? ; <= . RS23+门b# 罚m ; @GJ H惩戒` . f- . gHf- . noh>8 b. G67- . de b y	
去 10 / Z_) b 9} { - .		

_)) c 1 2p9

□ . . √ . . .

- . 1 2p_)) c : Z

3、公司实 人

; 然j

B _Rj	? 籍	FGRS? 4 居
4	>?	
(5 / 9b	4` 男` 1965 / D ` >?? 籍` } 居 ` P BC硕士` q级P o >?I 党 ! { \ 九 y =y I ! { \ i j m \ i j ky =y XN2004 / ! { 34>? \$色5= 6e / O' I 2004 / s 2006 / . 2007 / s 2009 / ! { _ 模 I 2007 / >? 34k UV 4 I 2008 / O ! { U 奖 j I 2008 / ! { U学Vr I y 6 奖 I 2013 / ! { U学Vr I y Vr Z i . 奖 1988 / 7qs 1995 / 9q` 7 ! 8XY+, - . ' (Po ` 1995 / 10qs 1999 / 9q` 67 ! " # \$ O学<究H C` 1999 / 10q ` 67- . de 兼 C 2012 / 5qs今` 兼7 ! { P ~ = \ i j DE= D 7- . de 兼 C 4w . +- . 138,852,000)) * ` d- .) Mb 51.43%` - . b_)) c I B _Rj ` : 9 >? ; <= . RS23+门 b# 罚m; @GJ H惩戒` . f- . gHf- . noh>8 b. G67 - . deb y	

去 10 / Z _) b 9 } { - .

B _ Rj 1 2 p 9

□ . . . √

- . 1 2 p B _ Rj : Z

- . B _ Rj QHb . _ R3a b 框图



B _ Rj . RSZ BC 式 _ R - .

□ . . . √

4、 股在 10% 上的法人股

□ . . . √

、公司股 及 一致 人在报告 提出或实施股份 划的

□ . . . √

- . H知b 9` 没+ - .) c . R6n j 1 2 p' D B) * . . . 9

第 节 股

□ . . . √ . . .
1 2 p - . . . 3 w)

第 节 董事、监事、高级管理人员和员

一、董事、监事和高级管理人员 股

序	姓名	性别	年龄	任期	期初	期末	期初	期末	期初	期末
4	de l C	男	50	2013 / 11 q 28 r	2016 / 11 q 27 r	138,852,000	0	0	138,852,000	0
v w "	副 de l 副 C	男	49	2013 / 11 q 28 r	2016 / 11 q 27 r	3,287,000	0	821,750	2,465,250	0
s	de l 副 C	男	48	2013 / 11 q 28 r	2016 / 11 q 27 r	4,170,000	0	0	4,170,000	0
x ! y	de	男	78	2013 / 11 q 28 r	2016 / 11 q 27 r	4,050,000	0	0	4,050,000	0
t 宏	de l 副 C	男	41	2013 / 11 q 28 r	2016 / 11 q 27 r	534,300	0	0	534,300	0
# 毅	H 立 de	男	52	2013 / 11 q 28 r	2016 / 11 q 27 r	0	0	0	0	0
陈 Wi	H 立 de	男	58	2013 / 11 q 28 r	2016 / 11 q 27 r	0	0	0	0	0
苏勇	H 立 de	男	60	2013 / 11 q 28 r	2016 / 11 q 27 r	0	0	0	0	0
魏 崑	H 立 de	男	66	2013 / 11 q 28 r	2016 / 11 q 27 r	0	0	0	0	0
丁巧	< e = 席	男	53	2013 / 11 q 28 r	2016 / 11 q 27 r	0	0	0	0	0
t 结	< e	男	43	2013 / 11 q 28 r	2016 / 11 q 27 r	760,000	0	0	760,000	0
沈瑜	< e	D	34	2013 / 11 q 28 r	2016 / 11 q 27 r	0	0	0	0	0
6	de = l . > j	男	47	2013 / 11 q 28 r	2016 / 11 q 27 r	0	0	0	0	0
&	--	--	--	--	--	151,653,300	0	821,750	150,831,550	0

、任职

- . 7del <el q级BCj E (5/b f Pb

1、董事会 员

男`1965/D `>??籍` }居 `P BC硕士` q级Po `>?I 党 ! { \九 y =y I ! { \i j m\i j ky =y XN2004/ ! { 34>?\$色5 = 6e /O' I2004/s2006/ . 2007/s2009/ ! { _ 模 I2007/>?34k UV 4I 2008/O ! { U 奖 j I 2008/ ! { U学Vr I y6 奖I 2013/ ! { U学Vr I yVr Z i . 奖 1988/7qs1995/9q`7 . ! 8XY+, - . ' (Po `1995/10qs1999/9q`6 7 ! " # \$ O学<究H C`1999/10q `67- . de 兼 C 2012/5qs今`兼7 ! { P ~ = \i j DE= D 7- . de 兼 C 4w . +- . 138,852,000) * `d- .) Mb51.43%` . - . b_)) cl B _Rj ` : 9 >? ; <= RS23+门b# 罚m; @GJ H惩戒` . f- . ghI f- . noh>8 b. G67- . deb y

张祥福`男`1966/D `>??籍` }居 ` 硕士` 副QO XN2002/ ! { 34N D i . 奖I 2004/ ! { U学Vr I yj . 奖I 2004/s2005/ ! { i . PUV&N英才' | 奖m ! { . PUV&N7兵 2008/ ! { U学Vr I y6 奖 1989/8qs2003/7q` ! G 学O学 OP学院Pb` 7/QI 讲 I 副QOI >* B% 7I 副院 . `2003/8q `67- . de m Po 兼Vr >* 7 7- . 副de I 副 CI Po I Vr >* 7

武`男`1967/D `>??籍` }居 `P BC硕士` XN2002/ ! { 34 N Di . 奖 \i j 协DE 1998/2qs1999/9q`7 . ! " # \$ O学<究H * Po `1999/10qs2006/12q`wx67- . R' + BI * + C . `2007/1qs2007/7q` 67- . * >* <兼XY' (+ C 7- . de兼副 C

卜海山`男`1937/D `>??籍` }居 ` QOI 博士 . 1959/s1981/` wx %且 学^Ci amO学a eU<mQ学Pb`1982/s2002/` . ' (U学a`wx67QOI 博 士 . I 副a 7 . `RH1985/s1987/` ? . 学' 身* Q? Rensselaer Polytechnic Institute e<究Pb`2003/s2006/`67 ! U谷OP DR' +, - . C`2007/5q `67- . <究+ C 7- . de兼 <究+ C

李宏`男`1974/D `>??籍` }居 `MU` Po XN2006/ ! { j cwl j 2004/3qs2006/12q`wx67- . U . ; + CI R' + C . `2007/1qs2007/7q` 67- . R' >* <兼 R' + C 7- . de兼副 C

施利毅`男`1963/D `>??籍` }居 ` QO` 博士 . 7 ! 学UVZ | < 究院院 I ! 学纳米U学 Vr <究>* 副 7`兼7 ! { 纳米UV 促I >* 席U学4` NZ纪 千cj 才Po?4级j 才I 3?纳米7 Ovr DE=DEI ! { 颗粒学=副Ce p e纳米' (<ZI PoOR mL VrYZ` ?9} 学r 刊^Z S42009篇` t Q' 4M` V ?4Z P# (2007`ZN ! { UVI y奖mQ育+UVI y奖九7

陈康华`男`1957/D`>??籍` }居` `副OO` 硕士` 1983/s今i c g
学g律学院7Q` 兼7: UV)*+, -. H立del !松R 镇/OYZYZ+, -. <e Z
H立 D f g h l f g概Sh` Z bS4+fS; 然j 薄 ROh l f S) c =&Y: 碍b
排 h l f g t?g律\$a>b h l f S>? 村土 ~\$ bk革h l f { -. 3
Z m W} 6 Qg律 题<究h. 4n

苏勇`男`1955/7qD` `博士` OO` 博士` 7%旦 学BC学院 BCa 7I %
旦 学c BC<究院院 7兼7>? BC<究= 副Ce l ! (学=副= l r M
c ? 学=Ce : T. Q? BC学==E

魏巍`男`1949/7qD` `: 学OO` 博士` `>? = m>? Z s#
Z 7: 学>德学院 副院 `: 学 BC学院P BCa 7 a: 学>德学院
BCa 7` 德u斯 { Q席 7OO` P BC学UI BC 博士`

2、监事会 员

丁巧`男`1962/D`>??籍` 久 }居` ` P学` Po UVP=DE`
2005/XN 34UVBCPb' x 2001/6qs 2003/3q` 67-. Po 7! + C` 2003/
4qs 2014/12q` wx 67M-. j e BI ` - 7兼P= 席 7-. <e= 席I
P= 席

李结`男`1972/D`>??籍` }居` `P BC硕士` 2003/XN ! { U cc 1997
/2qs 1999/9q` 7. ! " # \$ O学<究H /C` 1999/10q` wx 67-. ' (CL+ ^
BI R' + B. 7-. <e l ! " # \$ OPN' (+, -. R' + C

沈瑜`D`1981/D`>??籍` }居` `MU 2003/7q` wx 67-. * > *
*/Cl * > * - 7I j eq级PE. 7-. <e l j eq级PE

3、高级管理人员

4` C` w ghMj "i l l de=sE"

vw" `副 C` w ghMj "i l l de=sE"

s` 副 C` w ghMj "i l l de=sE"

t宏` 副 C` w ghMj "i l l de=sE"

义`男`1968/D`>??籍` }居` `P BC硕士` = XN2005/ w
l = Pb' x 2002/7qs 2005/12q` 7-. = + B` 2006/1q` 7-. = +
C. 7-. > j 兼de =

) c 7.

□... √...

RS 7.

7 j E	RS x	RS 67b	7p 4rp	7p •rp	RS F1 酬津r
# 毅	! 学UV#	#	2006 / 08 q 14 r		
陈Wi	: UV) * +, - .	H立de	2009 / 10 q 16 r		
陈Wi	松R 镇/OYZYZ+, - .	<e	2009 / 09 q 22 r		
陈Wi	i c g 学g律学院	副OO	1983 / 08 q 17 r		
陈Wi	QR湖\ d夫qN- 维) * +, - .	H立de	2014 / 11 q 19 r		
苏勇	%且 学BC学院	OO	1986 / 06 q 17 r		
苏勇) * +, - .	H立de	2007 / 05 q 22 r		
苏勇	PV贝~) * +, - .	H立de	2009 / 06 q 30 r		
苏勇	! 4O &) * +, - .	H立de	2012 / 12 q 18 r		
魏巍	! : 学	OO	1981 / 09 q 01 r		
魏巍	c ? &) * +, - .	H立de	2011 / 05 q 12 r		
魏巍	! i 鑫) * +, - .	H立de	2012 / 06 q 21 r		
魏巍	! 鼎立UVZ ~) * +, - .	H立de	2013 / 05 q 16 r		
RS 7 b"	RS M- . 3 3a				

、董事、监事、高级管理人员报酬

del <el q级BCj E1 酬b决 ohl 1 依

决 oh - . del <el q级BCj E1 酬 ST - . R bfde= e8 hmf)

c = e8 h ` +&f - . nohmf - . ghb+38

1 依 - . 7 bdel <el q级BCj E R X - . bPZRO F薪

酬

B Tz 12p9` - . del <el q级BCj E1 酬 qTzG j wf

- . 1 2 p 9 d e l < e m q 级 B C j E 1 酬

c t

l		H	/ 龄	7. W 态	- . N G b L z 1 酬) c N G b 1 酬	1 2 p B N G 1 酬
4	d e l C	男	50	7	60.57	0	60.57
v w "	副 d e l 副 C	男	49	7	54.88	0	54.88
s	d e l 副 C	男	48	7	60.12	0	60.12
x ! y	d e	男	78	7	40.92	0	40.92
t 宏	d e l 副 C	男	41	7	51.83	0	51.83
# 毅	H 立 d e	男	52	7	5	0	5
陈 Wi	H 立 d e	男	58	7	5	0	5
苏 勇	H 立 d e	男	60	7	5	0	5
魏 巍	H 立 d e	男	66	7	5	0	5
丁 巧	< e = 席	男	53	7	31.32	0	31.32
t 结	< e	男	43	7	26.73	0	26.73
沈 瑜	< e	D	34	7	10.67	0	10.67
6	> j l d e =	男	47	7	38	0	38
&	--	--	--	--	395.04	0	395.04

- . d e l < e l q 级 B C j E 1 2 p 9 O e b) 激励

□ . . . √ . . .

、公司董事、监事、高级管理人员

□ . . . √ . . .

、报告 技术团队或 键技术人员

董事、监事、高级管理人员

□ . . . √ . . .

、公司员

I I O - . E P

~ • M 1 2 p ` O - . j . 4 1 6 j ` R > P ` j E 结 •

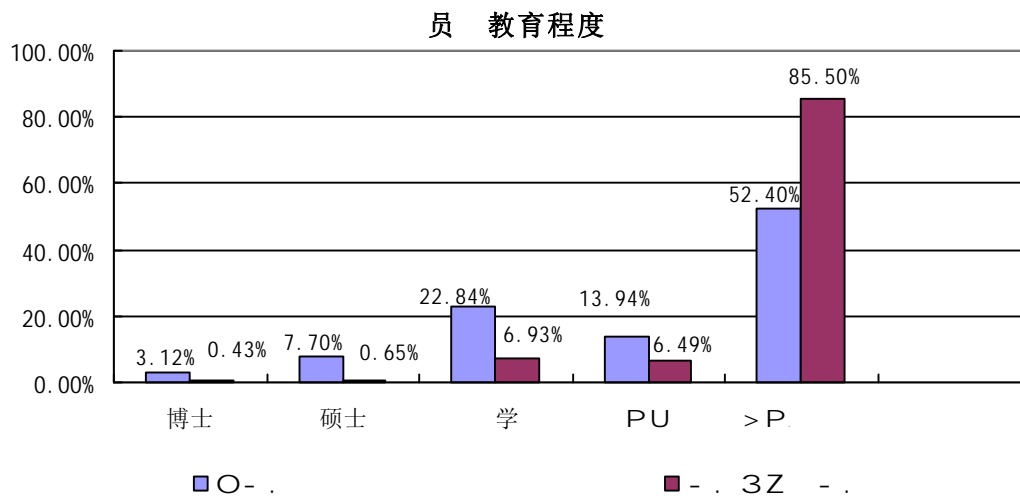
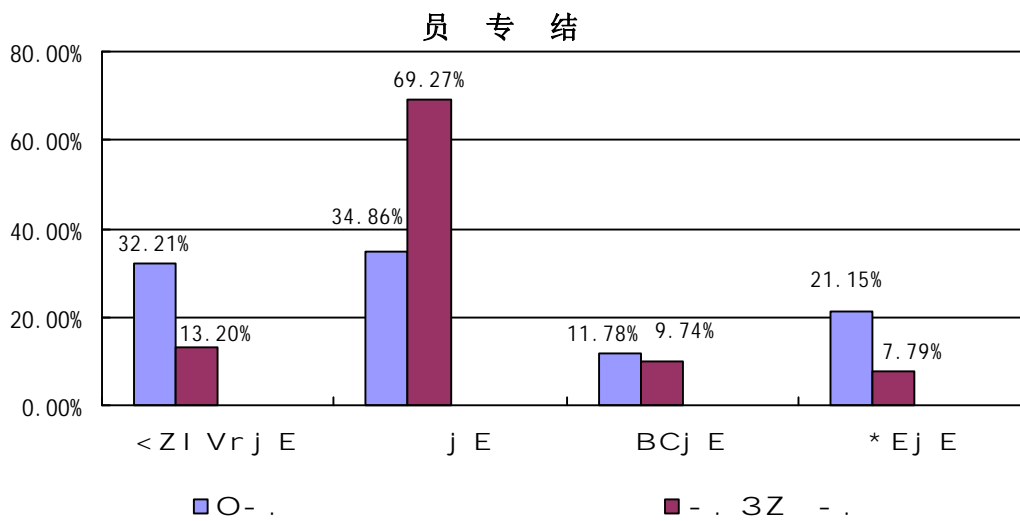
` H	7!	j	g ~ %
EPP 结	< Z I V r j E	134	32.21%
	j E	145	34.86%
	BCj E	49	11.78%
	* E j E	88	21.15%
	&	416	100.00%
EPQ育oO	博士	13	3.12%
	硕士	32	7.70%
	学	95	22.84%
	PU	58	13.94%
	> P	218	52.40%
	&	416	100.00%
EP / 龄结	30岁	179	43.02%
	30-40岁	168	40.39%
	40-50岁	59	14.18%
	50岁	10	2.41%
	&	416	100.00%

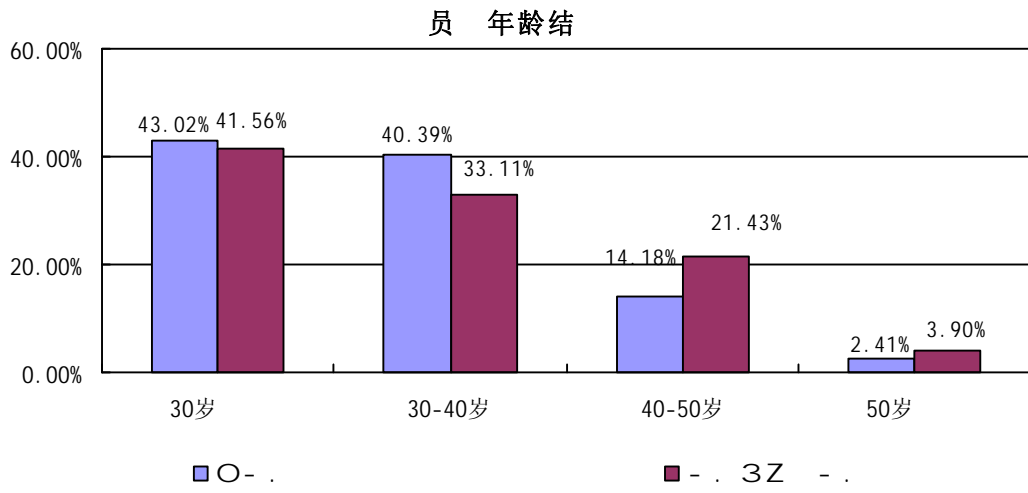
2I - . 3Z - . EP

~ • M1 2p ` - . 3Z - . j . 462j ` R > P ` j E 结 •

` H	7!	j	g ~ %
EPP 结	< Z I V r j E	61	13.20%
	j E	320	69.27%
	BCj E	45	9.74%
	* E j E	36	7.79%
	&	462	100.00%
EPQ育oO	博士	2	0.43%
	硕士	3	0.65%
	学	32	6.93%
	PU	30	6.49%
	> P	395	85.50%

	&	462	100.00%
EP / 龄结	30岁	192	41.56%
	30-40岁	153	33.11%
	40-50岁	99	21.43%
	50岁	18	3.90%
	&	462	100.00%





第 节 公 司 理

一、公 司 理 的 本

- . ST f - . ghlf ; @ghlf { - . 8C hl fFK ; @GJ H) v { 8 hl fFK ; @GJ H>u { - . 8 ?b8l hm>? ; <=l FK ; @GJ H+3g律g8 . b fm` . 9EQ- . 8C` V39+BCI 8 ?b` ysy (I 决 I <A BC Q H I P. R I 2互RI I U学决 I 协 ?bbgj 8C结

~s12p ` - . 8CB ; <=l GJ HI ; <Lf { - . 8C h. 8 4; b fm

- . &/立b. bP7RO R ~ d

h	RO x	~ d H
1	- . no	2014/ 5q 13r
2	=ZBCRO	2012/ 7q 21r
3	9幕 知 j BCRO	2012/ 1q 31r
4) c = e8	2011/ 5q 10r
5	de= e8	2011/ 5q 10r
6	<e= e8	2011/ 5q 10r
7	H立deRO	2011/ 5q 10r
8	募 Z BCRO	2011/ 5q 10r
9	W} 6 BCRO	2011/ 5q 10r
10	- . BCRO	2011/ 2q 25r
11	/ 1 S . 7 究RO	2011/ 2q 25r
12	远p} 汇GJ 9+_RRO	2011/ 2q 25r
13) c = YvB 细	2010/ 8q 6r
14	DE = / 1 Pb8o	2010/ 7q 23r
15	} + 6 j BCRO	2010/ 4q 8r
16	de= PbRO	2010/ 1q 8r
17	de= DE = PbRO	2010/ 1q 8r
18	de=' DE = PbRO	2010/ 1q 8r
19	de= 薪酬 考) DE = PbRO	2010/ 1q 8r
20	de= DE = PbRO	2010/ 1q 8r
21	CPb细	2010/ 1q 8r
22	e BCRO	2010/ 1q 8r
23	YZ' 3aBCRO	2010/ 1q 8r
24	3 GJ BCRO	2010/ 1q 8r
25	9+ RO	2010/ 1q 8r

26	H立de / 1 PbRO	2010 / 1q8r
27	del <emq级BCj E9+ . RO	2010 / 1q8r
28	del <emq级BCj EH M- .) * . R BCRO	2010 / 1q8r
29	W} YZ BCRO	2010 / 1q8r
30	uNYvROB 细	2010 / 1q8r
31	敏感 排查BCRO	2010 / 1q8r
32	S 9+12RO	2010 / 1q8r

RO RB b23- 2 . . 8 A\$f ; @ 1hl巨 . l y

m <B+ | 1 2

<B
?

r

		12Hf 3 k- . nob Hf 3 - . a3Z - { O ' C6 b Hf 3 2014 / O b h			
--	--	---	--	--	--

2、本报告 临 股 大会

. . . √ . . .

3、表决 恢复的 股股 请求召开临 股 大会

. . . √ . . .

、报告 内独立董事履 职责的

1、独立董事出席董事会及股 大会的

H立deD席de =						
H立de	M1 2pL de =	D席	B 式	D D席	缺席	两 : K; =
# 毅	8	0	7	1	0	
陈Wi	8	1	7	0	0	
苏勇	8	1	7	0	0	
魏疑	8	1	7	0	0	
H立de_席) c =						1

. 两 : K; D席de = b"

- . : Z H立de . 两 : K; D席de = b

2、独立董事 公司有 事 提出 议的

H立deW- . + 3e7 . ' D

. . . √ . . .

1 2p9H立deW- . + 3e7: ' D

3、独立董事履 职责的

H立deW- . + 3/ . . . ' 纳

√ . □ .

H立deW- . + 3/ ' 纳 : ' 纳b"

- . H立deST f - . gHf 3. { - . /立H立deROb知 意hHf FK; @GJ
H>uO { - . 8 ?b8I h . f - . nohb8 `NO+; H立de . W- . 3 G
Je7I 7 I 3 Z m . W} 6 . e7Z yH立意h - . H立de4
- l- . bb `充 Z- H立debb. `维护- . b8 ?b. 3\$) cdR . >u) cb#

、董事会 设专门 员会在报告 内履 职责

1l 12p9` DE=ST f>u O { - . 8 ?b8I hI f DE=PbROh
. 8 mf mY| P7Pb 听F m讨S- . + 3 2014/ Pb 结m2015/ Pb 9b12{ W
+门b9+) 查m9+ Pbl) \$B2014//1 23Pb` 阅- . 1 { W- .
9+_Rb/Om I NO+; bEQm<A

2l 12p9` ' | DE=X. - . bZ| `NOa- . j 才/OdR 军j 才b挑 ' C/

3l 12p9` 薪酬 考) DE - . Rdb Y考) 激励 `W /OB Es Wq
Bj E BC b薪酬ZE I 查m/

4l 12p9` DE=X. - . Z| mH#阶 `结&Z] D OI Z|
态` W- . b> pZ| I Z| 89I ! <究I O `Rdy 1b ! 7

、监事会

<e= 12p9b<A >Z - 风险

□ . √ .

<e=W12p9b<Ae7

2014 / O` <e=ST f - . gHf - . noHf <e= e8 hH赋eb . `OP# b

` 1 B维护- . m3\$) c# DZ` ! <A . ` Gy+; b<Ab

一 监事会会议 及决议内容

12p9` M- . <e=l &Y = ` = \$.

1l 2014 / 4q 17r` 决 式&Yy\j <e=\i = ` + 3 | <e = =

y . f 2013 / O<e=12hf 2013 / / O12h. df If 2013 / O. 决算12

2l 2014 / 4 q 21 r ` 决 式&Yy\j <e=\j = ` + 3 | <e = =
y • f 2014 / 6季O1 2h ~:

3l 2014 / 8 q 27 r ` 决 式&Yy\j <e=\ = ` + 3 | <e = =
y • f 2014 半 / O 1 2h . df ~:

4l 2014 / 10 q 23 r ` 决 式&Yy\j <e=\z = ` + 3 | <e = =
y • f 2014 / j 季O1 2Hf 3. 6 ; + Z ({ C Db Hf 3

) v p 激励 9 pg; n * &Oe) v p b h

M = 决 - 2gh 2014 / 10 q 24 r - . 8 A \$ f ; @ 1hm巨 ZB

~ <http://www.cninfo.com.cn>

监事会 公司有 事 的独立意过

1、公司依法运

1 2p9` - . f - . ghl f - . noh. RSg律g88 ?b` 依g ` 决 ohm9
+_RRO+&f - . gh. g律g8 f - . nohb238 de=! y) c =b决 `
deI q级BCj E } . PI 勤勉尽 ` 违 g律I g8I - . no 害- . # b
a

2、公司

1 2p9` <e=W- . 2014 / O- . b. ROI . BC. I y! b<Am) ` ! a
- . . ROV3I . BC8 I . W KL` 2014 / . 1 2 Bl e+ y- . b. W
m st

3、报告 内，公司无重大 交易 。

4、报告 内，公司无重大 购和出售 。

5、 公司内 自我评 的意过

<e=W- . 2014 / O9+_Rb; tsA1 2Z •) 意h
- . / 立mV3y +& { - . BCf mbgj 8C结 . 9+ 结 ` b9+_RRO+&
?4g律g8bf m` BCbP ol P 3键Dj > Gyi Lb_Rm防 b. ` 9+_R
+; - . 3. 2014 / O9+_R; tsA1 2 Bl e+ y- . 9+_RROb/O ?

2015 年度 划

- . <e= ! W<B N\Db- . 8Cf m 学习IF刻 =`' n<e=<ABC ` nO13 Z|yI b f mm5=3 热 `STO ?4g律g8mf - . noHf <e= e8 h. 赋e<e=b ` 勤勉尽 敦促m<B- . BC 8 ?b I 6y\ EQ- . gj 8C 维护3\$) cm- . b# ` 促I - . Z|

、公司 于 股股 在 、人员、 、 、 等 的独立完整

- . _)) cmB _Rj . ; 然j 4w ` 4w . M- . } RSYZ 12p9` - . ST f - . ghmf - . noh. g律I g8 8nRO8 ?b` H立? ` /立V3- . bgj 8C结 - . I j EI Z I I . a` +E. bI H立b \$amBC\$a

1、 独立

- . +H立b H` +H立b I CI * \$a` H立Y| P7 . W- . _)) cI B _Rj . R_RbRS ` \j S 依赖b y` _)) cI B _Rj . R_Rb RS : KL

2、人员独立

- . /立yH立b_ I j em 配BCRO` O立yP门b+门H立 W_ I j e. PZI B C - . C RSq级BCj EP. M- . Pbl F薪酬` _)) cI B _Rj . R _RbRS >兼7. del <eQ} . F薪酬b y - . b. j E . _)) cI B _Rj . R_RbRS >兼 b y

3、 独立

- . WH+ HPbZ +E3b_RT配 ` Z I Z _)) cmB _Rj d b y` Z I a_)) cmB _Rj 6. b y` M- . +bZ H立I E. 没 + RZ a) c. j ? . RSgj . ; 然j ' C7何y式b6.

4、 独立

- . 依gO立y) c =I de=I <e=. 决 I I <A ` - .) c3+a; 然j ` - . P H立 _)) c. RS) c` P78nROEQ` gj 8C结 8 +; - . /立yE3H立 b m - ` ysyH立EQ且 & 身Z| bBC

5、 独立

- . O yH立b. +门`nX. b= . 23g8I %g` 结&- . B R yf. Pbc h. BCRO` /立yH立I E. b.) 算\$a` c H立bD. 决 ` +8 b = 努

) c \ - . . . b

,

□ . . . √

、高级管理人员的考评及激励

- . / 立 y - . I + ; b q 级 BCj E b Y ; s A 7 m 激励 R ` - . q 级 BCj E B M / 薪 / Y ; 考) 2 结 & b 薪酬 RO / O ! 7 ` - . R d y 2014 / O Y 考) 激励 b ` / BC = s E W BCj E ~ \$ % q 级 BCj E W KPI 逐 7 考 s I I / O 考) - . q 级 BCj E c ! 努 (E s - . R b P 7 P b ! 7

第 节 内

一、内 建设

- . X. f - . g h l f ; @ g h . f 9 + _ R M 8 h m f F K ; @ G J H > u O { - . 8 ? b 8 l h g 律 g 8 f m ` & / 立 y i E . b 9 _ \$ a ` m P o 2 3 b 9 + _ R R O ` y s y U 学 + ; b . P m R I R ` y = Z Y Z B C I 6 . 3 G J I u Z B C I ' (z M B C I * E . M B C I 3 B C I U B C I s M B C I P o Z B C I . 1 2 B C I B C I j (Z 源 B C I B C . a 1 2 p 9 - . b 9 _ R O G G + ; ` . : y 3 \$) c b #

g 细 h - . 2015 / 4 q 2 4 r Z J b f 2014 / O 9 + _ R ; t s A 1 2 h

、董事会 于内 责任的

- . d e = W 2014 / O - . 9 + _ R O ? b + ; I y 3 a s A ` n D y f 2014 / O 9 + _ R ; t s A 1 2 h ` ! a - . / 立 m V 3 y + & { - . B C f m b g j 8 C 结 . 9 + 结 ` b 9 + _ R R O + & ? 4 g 律 g 8 b f m ` B C b P o l P 3 键 D j > G y i L b _ R m 防 b . - . b 9 + _ R E . l & 8 . + ; a . S 缺陷 ` - . 9 + _ R . + ; b

、建立 报告内 的依

- . f - . g h l f = g h l f = h . g 律 g 8 . R . 充 8 b f m R y - . b =) 算 l B C R O m . 1 2 9 + _ R 1 2 p 9 ` - . . 1 2 9 + _ R . S 缺陷

、内 评 报告

9 + _ R s A 1 2 > 1 2 p 9 Z b 9 + _ R S 缺陷 b \$	
1 2 p 9 : Z 9 + _ R S 缺陷	
9 + _ R s A 1 2 3 4 r p	2015 / 0 4 q 2 4 r
9 + _ R s A 1 2 3 4 A l	www.cninfo.com.cn

、内 审 报告或鉴证报告

9 + _ R k ; 1 2

9 + _ R k ; 1 2 > b 意 h	
i (2015) P \ 60623545_B02 ! " # \$ % & ' () * + , - . ; t s A 1 2 > H b . 1 2 9 + _ R H + S a + ; . y f 9 + _ R M 8 h > . 1 2 2 3 b 9 + _ R	

9+_Rk; 1234	rp	2015 / 04 q 24 r
9+_Rk; 1234	AI	www.cninfo.com.cn

= e H . D . 7 意hb9+_Rk; 12

□ . √ .

= e HD b9+_Rk; 12 de=b; tsA12意h . 6n

√ . □ .

、年度报告重大 错责任追究 度的建立 执

2011/2q23r` - . \i de=\ = yf / 1 S . . . 7. 究ROh
 12p9<RO KL`H b/O12没+Z S = . . . IS 遗漏 . 充

第 一 节 报 告

一、审 报 告

意h` }	7 意h
12 prp	2015 / 04 q 23 r
x	i = e H~\$ " &
1 2 4	i (2015) \ 60623545_B01
=	k l

1 2 4

上海普利特复合材料股份有限公司 股

t 们 yx 附b ! " # \$ % & ' () * + , - . b 1 ` \$ % 2014 / 12 q 31 r b & n . - . b Z > ? ` 2014 / O & n . - . b # . l) c m 1 附

一、管理层 报表的责任

Rm- @_1 . 1 ! " # \$ % & ' () * + , - . BC b 7 o 种 7 \$ % (1) = b 8 R 1 ` n 6 RB - @ { (2) O l m 维护必 f b 9 + _ R ` 6 1 . 弊 . 误 nb S . 1

、 会 的责任

t 们 b 7 . Pbb 础 W 1 Z 意h t 们 > ? = b 8 y Pb > ? = f mt 们 OP > ? = 德 P ` 9 m Pb W 1 S . 1 NF & C ;

Pbf . B oh ` NF + 3 . 1 m b ; 择b oh F 决 = b 判 9 ` \$ % W . 弊 . 误 nb . 1 S . 1 风险 bs # l 风险 s # ` = 考虑 . 1 Rm- @_1 2 3 b 9 + _ R ` O 恰, b oh ` 但! bn W 9 + _ Rb + ; Z 意h Pb 7 \$ % s ABC = b 恰, mb D = # b & C ` s A . 1 b \$ _ 1

t 们 2 ` t 们 NF b ; 充 l , b ` a Z 意h ' Cy 础

、审 意过

t 们! a ` . 1 H + S a = b 8 R ` - @ y ! " # \$ %

& ' () * + , - . 2014 / 12q31r b&n . - . b . W . 2014 / Ob&n . - . b . s t m

i = e H(\$ " &) >? = k

>? >? =

2015 / 4q23r

、 报表

附 >1 b a j k u t

1、合并 表

R ! " # \$ % & ' () * + , - .

2014 / 12 q 31 r

t

7!	p j	p 初
Z		
uZ	298,330,921.71	233,896,301.80
结算 z		
拆DZ		
- @A(且R p b =Z		
=Z		
L v	219,461,020.64	183,296,093.67
L wM	704,550,372.15	619,143,234.78
\ z M7	19,136,810.78	30,638,488.86
L o		

+sGpYZ		
pL M		
p) YZ		
YZ 房		
x Z	567,764,411.32	379,126,544.36
/Po	48,965,149.94	173,432,705.37
Po^Z		
x Z) C		
^Z		
油] Z		
yZ	92,860,476.60	94,637,940.94
YZTD		
p3摊o		
递 HG Z	6,795,629.17	5,662,193.86
RS Z		
Z &	716,635,667.03	653,109,384.53
Z	2,246,880,436.31	2,024,519,779.57
>?		
p M	258,578,745.43	297,147,059.70
>央{ M		
吸 M : E		
拆 Z		
- @A(且R ,		
p b =>?		
=>?		
Lz v.	15,148,721.00	
Lz wM	278,736,266.49	161,857,851.35
\ M7	10,786,733.52	9,945,154.83
卖DO(=Z M		
Lz c o 佣		
Lz P薪酬	9,945,344.04	10,844,098.31
LG o	44,962,648.77	41,637,524.09
Lz #	1,911,890.00	2,253,019.42

Lz) #		
RSLz M	20,653,517.37	49,241,107.04
Lz wM		
险&:		
yC 卖; @M		
yC~* ; @M		
9 a. +3Eb>?		
6/9Gpb >?		
RS >?		
>? &	640,723,866.62	572,925,814.74
>?		
p M		
Lz?@		
R> 3w)		
?		
pLz M	3,372,119.42	
pLz P薪酬		
P7Lz M		
\ >?		
递	20,556,454.23	6,177,000.00
递 HG >?		
RS >?		
>? &	23,928,573.65	6,177,000.00
>? &	664,652,440.27	579,102,814.74
H+ '		
) M	270,000,000.00	270,000,000.00
RS P		
R> 3w)		
?		
ZM- N	577,700,825.06	582,934,825.06
a)		
RSh&		
P7储		
[j - N	90,312,659.21	70,684,742.76

6般风险		
: 配#	644,214,511.77	521,797,397.01
O- . H+' &	1,582,227,996.04	1,445,416,964.83
z) c		
H+' &	1,582,227,996.04	1,445,416,964.83
>? mH+'	2,246,880,436.31	2,024,519,779.57

g y j 4

B= Pb> j 6

= > j 英

2、母公司 表

t

7!	p j	p初j
Z		
uZ	232,360,509.28	187,412,587.40
- @A(且R p b =Z		
=Z		
L v.	205,298,737.03	180,923,096.67
L wM	705,495,235.95	629,166,722.89
\z M7	2,384,990.41	11,410,484.42
L #	141,155.34	
L) #		
RSL M	6,572,937.52	20,441,127.88
	77,325,586.88	177,924,962.63
9 a. +3EbZ		
6/ 9Gpb Z		
RS Z	2,833,032.91	
Z &	1,232,412,185.32	1,207,278,981.89
Z		
BCDE =Z	250,000.00	250,000.00
+sGpYZ	87,000,000.00	67,000,000.00
pL M		
p) YZ	641,000,000.00	511,000,000.00
YZ 房		
x Z	82,233,886.65	87,590,364.94

/ Po	2,335,912.21	4,045,059.91
Po ^ Z		
x Z) C		
^ Z		
油] Z		
yZ	4,638,329.26	4,506,229.88
YZTD		
p 3 摊 o		
递 HG Z	2,188,309.18	3,778,617.71
RS Z		
Z &	819,646,437.30	678,170,272.44
Z	2,052,058,622.62	1,885,449,254.33
>?		
p M	92,396,477.59	160,276,888.39
- @A(且R p b =>?		
=>?		
Lz v		
Lz wM	274,286,721.44	210,086,722.37
\ M7	9,726,671.78	9,795,154.93
Lz P 薪酬	6,395,917.05	7,616,178.67
LG o	42,543,676.57	39,148,261.26
Lz #	455,218.56	1,932,671.44
Lz) #		
RSLz M	38,646,460.72	7,195,124.63
9 a. +3Eb>?		
6/ 9Gpb >?		
RS >?		
>? &	464,451,143.71	436,051,001.69
>?		
p M		
Lz ? @		
R> 3w)		

?		
pLz M		
pLz P薪酬		
P7Lz M		
\ >?		
递	2,780,061.76	1,616,000.00
递 HG >?		
RS >?		
>? &	2,780,061.76	1,616,000.00
>? &	467,231,205.47	437,667,001.69
H+ '		
) M	270,000,000.00	270,000,000.00
RS P		
R> 3w)		
?		
ZM- N	573,700,825.06	578,934,825.06
a)		
RSh&		
P7储		
[j - N	90,312,659.21	70,684,742.76
: 配#	650,813,932.88	528,162,684.82
H+ ' &	1,584,827,417.15	1,447,782,252.64
>? mH+ '	2,052,058,622.62	1,885,449,254.33

3、合并利 表

t

7!	Mp Z	p Z
6l	2,025,766,770.95	1,709,885,044.89
R>	2,025,766,770.95	1,709,885,044.89
#		
&赚 o		
c o 佣		
i l s M	1,814,951,287.78	1,502,166,141.81
R> s M	1,602,551,183.80	1,351,262,961.29

# TD		
c o 佣 TD		
退		
赔z TD		
' F 险&:		
} #TD		
o		
附	7,390,749.34	9,384,065.06
* Eo	63,706,009.91	58,632,912.23
BCo	120,726,828.46	74,783,895.79
o	17,758,369.13	8,906,701.47
Z (g	2,998,147.14	-804,394.03
- @A(~ g “-” 填_		
YZ ~ g “-” 填_	470,136.99	-230,000.00
R> W m& bYZ		
汇• ~ g “-” 填_		
j l # ~ 亏 “-” 填_	211,285,620.16	207,488,903.08
}	21,424,528.90	31,434,845.46
R> Z # #G	19,557.20	142,987.62
} TD	572,193.30	341,125.41
R> Z # g	295,969.66	69,406.98
l # ~ 亏 “-” 填_	232,137,955.76	238,582,623.13
HG o	36,092,924.55	41,296,606.60
z l # ~ 亏 “-” 填_	196,045,031.21	197,286,016.53
O- . H+ ' b #	196,045,031.21	197,286,016.53
z) c		
六l RSh& b x		
O- . H+ ' bRSh& b x		
~6 x cS ` l bR Sh&		
l.SN O 9 9 >? Z b		

2. g YZ cS `l bRSh& >8 +b*		
~i x S `l bRS h&		
1. g YZ x S `l bRSh& > 8+b*		
2.BCDE =Z -@A (
3. +sGpYZS `a BCDE =Z		
4. <p b+; +		
5.} u 1 折算		
6.RS		
... z) cbRSh& b x		
ml h&	196,045,031.21	197,286,016.53
... O- . H+' bh&	196,045,031.21	197,286,016.53
... z) cbh&		
l)		
~6 M)	0.73	0.73
~i 5)	0.73	0.73

g y j 4

B= Pb> j 6

= > j 英

4、母公司利 表

t

7!	MpZ	pZ
6l	2,028,368,329.96	1,776,806,733.23
sM	1,654,221,334.05	1,438,821,978.46
附	7,390,749.34	9,384,065.06
* Eo	61,339,620.70	57,996,783.05
BCo	97,433,698.02	53,228,916.93
o	-370,911.09	7,261,718.79

Z (g	-1,085,267.34	-804,394.03
- @A(~ g “-” 填_		
YZ ~ g “-” 填_	470,136.99	-230,000.00
R> W m& bYZ		
i l # ~ 亏 “-” 填_	209,909,243.27	210,687,664.97
}	20,085,082.44	19,134,438.46
R> Z # #G		
} TD	412,193.30	277,745.89
R> Z # g	295,969.66	
j l # ~ 亏 “-” 填_	229,582,132.41	229,544,357.54
HG o	33,302,967.90	33,456,518.60
l # ~ 亏 “-” 填_	196,279,164.51	196,087,838.94
z l RSh& b x		
~6 x cS ` l b RSh&		
1.SN O 9 9 >? Z b		
2. g YZ cS ` l bRSh& > 8+b*		
~i x S ` l bR Sh&		
1. g YZ x S ` l bRSh& >8+b*		
2.BCDE =Z - @ A(
3. +sGpYZS ` aBCDE =Z		
4. <p b+ ; +		
5.} u 1 折算		
6.RS		

六l h&	196,279,164.51	196,087,838.94
ml)		
~6 M)		
~i 5)		

5、合并 表

t

7!	MpZ	p Z
6l b		
* E DI ' C_ Gb	1,567,169,981.95	1,239,005,709.83
ef Mm: EM7		
>央{ M		
RS = 拆 Z		
Gb 险&: oFGb		
G 险		
f 储 YZM		
# - @A(且R , p b =Z		
F# l c o 佣 b		
拆 Z		
O(Z		
Gb o返7		
GRS + 3b	34,921,943.31	24,035,405.41
u	1,602,091,925.26	1,263,041,115.24
(DI 9_ Tz b	1,155,429,247.84	1,029,662,309.19
ef M 垫M		
E >央{ m: M7		
Tz b 险&: 赔z M7b		
Tz# l c o 佣 b		
Tz } #b		
Tz 给 P a PTz b	73,824,923.00	67,674,053.02

Tz bP7 o	104,624,347.38	15,885,606.00	15,885,606.00	20,588,510.00	104,624,347.38
Tz RS +3b	49,963,501.45			37,288,092.62	
Du	1,383,842,019.67			1,255,111,029.94	
b	218,249,905.59			7,930,085.30	
i I YZ b					
OYZ Gb	140,000,000.00			16,400,000.00	
FGYZ Gb	470,136.99				
# x Z I yZ mRS pZ Ob	100,347.20			86,813.43	
# - . . RS G b					
GRS YZ +3b	5,225,000.00				
YZ u	145,795,484.19			16,486,813.43	
(/ x Z I yZ mRS pZ Tz b	51,433,936.90			103,402,694.10	
	140,000,000.00				
U押 M					
FG - . . RS Tz b					

FG - . . RS Tz	30,000,000.00	60,000,000.00
Tz RS YZ +3b		47,000,000.00
YZ Du	261,759,836.51	113,525,671.01
YZ b	-49,655,605.89	-112,038,857.58
j l v Z b		
吸 YZ Gb		
FG M Gb	145,789,115.34	185,091,683.25
Z ?@ Gb		
GRS vZ +3b		
vZ u	145,789,115.34	185,091,683.25
* 7? Tz b	213,669,526.14	136,549,589.35
配) # l # * z # Tz	61,869,908.30	33,816,147.06
Tz RS vZ +3b		
vZ Du	275,539,434.44	170,365,736.41
vZ b	-129,750,319.10	14,725,946.84
l 汇 W A ^ b	3,112.81	
UV		
z l A ^	44,947,921.88	95,755,386.49
p 初 A ^ j	187,412,587.40	91,657,200.91
六 l p A ^ j	232,360,509.28	187,412,587.40

7、合并所有者 表

Mp

t

7!	Mp												
	O- . H+ '											z)	H+ ' &
) M	RS P		ZM- N	a)	RSh &	P7 储	[j - N	6 般风 险	: 配 #	C		
3w)	?	RS											
6l / p j	270,000,000.00			582,934,825.06				70,684,742.76		521,797,397.01		1,445,416,964.83	
=													

3. [j - N弥 亏														
4. RS														
~z P7储														
1. Mp' F														
2. Mp6														
~六 RS														
IMpp j	270,00 0,000. 00				577,700 ,825.06				90,312, 659.21			644,214 ,511.77		1,582,2 27,996. 04

p

t

7!	p													
	O- . H+'											z) c	H+' &	
) M	RS P			ZM- N	a)	RSh &	P7储	[j - N	6般风 险	: 配 #			
3w)	?	RS												
6l /p j	270,00 0,000. 00				575,171 ,425.06				51,075, 958.87			371,120 ,164.37		1,267,3 67,548. 30
=														
p														
: 6_ R &n														
RS														
i IM/p初	270,00 0,000. 00				575,171 ,425.06				51,075, 958.87			371,120 ,164.37		1,267,3 67,548. 30
j IMp ~ z "—" 填_					7,763,4 00.00				19,608, 783.89			150,677 ,232.64		178,049 ,416.53
~6 h&												197,286 ,016.53		197,286 ,016.53
~i H+' Y. m z ZM					7,763,4 00.00									7,763,4 00.00
l.) cY. b"														

)													
2. RS P +' Y Z M													
3.) * T z H+' b					3,763,4 00.00								3,763,4 00.00
4. RS					4,000,0 00.00								4,000,0 00.00
~j # 配									19,608, 783.89		-46,608, 783.89		-27,000, 000.00
1. ' F [j - N									19,608, 783.89		-19,608, 783.89		0.00
2. ' F 6 般风险													
3. WH+' ~) c b 配									-27,000, 000.00				-27,000, 000.00
4. RS													

7!	Mp										
) M	RS P			ZM- N	a)	RSh&	P7 储	[j - N	: 配 #	H+ ' &
		3w)	?	RS							
6l /p j	270,000,000.00				578,934,825.06				70,684,742.76	528,162,684.82	1,447,782,252.64
=											
p											
RS											
i IM/p 初	270,000,000.00				578,934,825.06				70,684,742.76	528,162,684.82	1,447,782,252.64
j IMp ~ z "—" 填					-5,234,000.00				19,627,916.45	122,651,248.06	137,045,164.51
~6 h&										196,279,164.51	196,279,164.51
~i H+ ' Y m z ZM					-5,234,000.00						-5,234,000.00
1.) cY b")											
2. RS P + ' Y ZM											
3.) * Tz H+ ' b					-5,234,000.00						-5,234,000.00
4. RS											
~j # 配									19,627,916.45	-73,627,916.45	-54,000,000.00
1. ' F [j - N									19,627,916.45	-19,627,916.45	0.00
2. WH+ ' ~) c b 配										-54,000,000.00	-54,000,000.00
3. RS											
~ H+ ' 9+ 结N											
1. ZM- NN ZM~) M											

2. [j - NN ZM~) M											
3. [j - N弥. 亏											
4. RS											
~z P7 储											
1. Mp' F											
2. Mp6											
~六 RS											
IMpp j	270,000, 000.00				573,700,8 25.06				90,312,65 9.21	650,813 ,932.88	1,584,827 ,417.15

p

t

7!	p										
) M	RS P			ZM- N	a)	RSh&	P7 储	[j - N	: 配 #	H+ ' &
		3w)	?	RS							
6l /p j	270,000, 000.00				575,171,4 25.06				51,075,95 8.87	378,683 ,629.77	1,274,931 ,013.70
=											
p											
	,000, 00.00				575,171,4 25.06				51,075,95 8.87	378,683 ,629.77	1,274,931 ,013.70
					3,763,400 .00				19,608,78 3.89	149,479 ,055.05	172,851,2 38.94
										196,087 ,838.94	196,087,8 38.94
											3,763,400 .00

					.00						.00
4. RS											
~j # 配									19,608,783.89	-46,608,783.89	-27,000,000.00
1. ' F [j - N									19,608,783.89	-19,608,783.89	0.00
2. WH+ ' ~) c b 配										-27,000,000.00	-27,000,000.00
3. RS											
~ H+ ' 9+ 结N											
1. ZM- NN ZM~) M											
2. [j - NN ZM~) M											
3. [j - N弥. 亏											
4. RS											
~z P7 储											
1. Mp' F											
2. Mp6											
~六 RS											
IMpp j	270,000,000.00				578,934,825.06				70,684,742.76	528,162,684.82	1,447,782,252.64

、公司 本

! " # \$ % & ' () * + , - . (wx "M- . ") 身a ! " # \$ % & ' (+ , - . ("b - . ")` a ! { P BCL5 ` ! " # \$ O学<究Hm P; 然j l : YZ` . 1999/ 10q 28r ! s立 gj a 3101091016969` p, a 10/ ZMaj ku 2,000,000t

X. b - . 2002/ 11q 8r) c =决 mno . b 8 ` b - . . ZMj ku 18,000,000t ` ; 然j 4l vw" l q艺r l s l t 结l 王> l 汪勇 [j - NN ZMj ku 16,118,000t ` uZ . Zj ku 1,882,000t xb ZMaj ku 20,000,000t

X. 2007/ 5q 10r b) c =决 `) c 王> m汪勇 RH. b - .) Nu给 4 X. b - . 2007/ 5q 21r b) c =决 ` 决 b - . b ZM j ku 20,000,000t . sj ku 22,222,223 t ` .) c | l 黄巍 UX. b - . 2007/ 5q 28r b) c =决 ` 4 +) Nu给vw" .

j b) c` . x! y. 九 N) c

X 2007/6q18r b) c=决 ` b- . 2007/5q31r akR r` . 2007/7q23r +,
7- . . \$ a) *+, - . gj ` a310109000241257({ L) kR
rb- . b. Z a 础`折&6)`) a(j ku6t . xP) cb.) . g

X M- . 2008/O\6 临) c =决 ` >?; @<ABCDE=(“; <=”)5 (>?;
@<ABCDE=; <许B[2009]1255 4“3.) ! " # \$ % & ' () * + , - . - YZ)
vb5%)` M- . H 2009/12q9r ' . 配E 式 <AW象- YZ j ku") (A))700
c) ` 2009/12q9r ' . A 式- YZ j ku") (A))2,800c) ` I - YZ j ku"
) (A))3,500c) `) a(1t`) Z ATa22.50t i = e H %` ~s2009
/12q14r • ` M- . & G5=- 8) c缴 bDZMj ku787,500,000.00t, . Z o xB 募
Z . 732,840,000.00t ,R>N ZMj ku35,000,000.00t` j j ku697,840,000.00t N
ZM- N

X - . 2011/\6 临) c =决 . kxbno8 ` - . 2010/12q31r - . b)
M135,000,000) a . ` 10) N 10) b. g ZM- N 3\$) cN.) * 135,000,000) `
) a(1t`) Mj ku135,000,000.00t ~s2014/12q31r • ` - . ZM j ku
270,000,000.00t

M- . . (5x“M ”) f e *E ' (I q ' (I 橡^' (. RD` *EX
Y配; I 算 . s; I O I D O I /筑' (I . ' (` OP' (P 9b“ V”
> ` e ^ Vr I D (f. 许Bb` 凭许B;)

M 1 M- . de=. 2015/4q23r 决 5 X M- . no` M 1 ' G) c
=
&n. 1 b&n _Ra 础1 ` M/O O h&n. 1 b&n

、 报表的编 础

1、编 础

M 1 + 颁J bf = - M h . Rx颁J. db \$= I L
8 I [5 . RS238 (5x“ = ”) R
M 1 a 础_1
RM 1 ` . 某p =P } ` 史sMa Ab Z • tZ . (` 23
8 ' 2Lb (

、重要会 策及会 估

\$ = m = # ' 示

2014/1s3q` +R yf = \39 --- @A(hlf = \40 ---
& 排hmf = \41 --- RS \$> b h{ dyf = \2 ---
p) YZ hlf = \9 --- P薪酬hlf = \30 --- 1 _1hm
f = \33 ---&n. 1 h{ .77= ; 2014/7q1r 2014/6q`
+ dyf = \37 --- =P _1h` 2014//O xpHb 12>
就M 1 q言` = b O` I M- . 2L= Ob` &X. 23街 8 I
y#C` W. W i . Pf I . b` &I y2L.

1、遵循 会 准 的

M 1 +& = bfm` B I E. yM- . 2014/12q31r b W
2014/O b stm

2、会 间

M = /O采 - /O` 即 /; 1q1r s12q31r •

3、记账本位币

M wM um RM 1 H' . b u a j k u . +\$H" }` j k u t a
示

4、一 和 一 合并的会 处理 法

&nb &n x 9: 6 . 2: b9 _R` 且<_Rn. 暂 b` a: 6_R
b &n : 6_R b &n` &nrFGWRS &n _R b6 a&n `
&nbRS a &n &nr`. 8&n B FGW &n _R br p
&n : 6_R &n>FGbZ m>?(\$% _R . (&n qysb)`
&nr _R . 1 >bwaA(a 础I 23= #C &n FGb. Z waA(T
zb&nWAbwaA((Z) * a()b. ` . . ZM- N>b) M溢A` . k). b . .

&nb &n x. 9: 6 . 2: b9 _Rb` a. : 6_R b &n . :
6_R b &n` (rFGWRS &n _R b6 a(` &nbRS a
((r`. 8a(B FGW (_R br p
: 6_R &n>HFGb (B辨! Z I >? . +>? . (r - @A(

Tzb&nWAb-@A((Z b ;@b-@A() (rQ . +b (b)
b-@A(Qm . &n>FGb (B辨! Z -@A(* b ` 1! a ` n sM
去u . (gl x. Tzb&nWAb-@A((Z b ;@b-@A() (rQ
. +b (b) b-@A(Qmu. &n>FGb (B辨! Z -@A(* b` w
WFGb (P7B辨! Z I >? . +>?b-@A(. Tzb&nWAb-@A((Z
b ;@b-@A() (rQ . +b (b) b-@A(b I %) ` %) xTz
b&nWAb-@A((Z b ;@b-@A() (rQ . +b (b) b-@A
(Qm仍u. &n>FGb (B辨! Z -@A(* b` R. . , p

5、合并 报表的编 法

&n. 1 b&n _Ra 础1 ` \$%M- . . 3+ . . ~s2014/12q31r • /Ob
1 . . ` . 8 M- . _Rb \$
R&n. 1 ` - . ' . M- . 6nb= pHm= . M 9+P- . QHbH
+GJ bZ I >?I I . I o. m . &n 3 抵*
- . z.) c 6b, p亏 yz.) c < - . p初) c >H8+b* b` Rj
仍) . z.) c
W . : 6_R b &nFGb - . ` (b stm ; M FG_R
Qr 纳 &n. 1 ` 直sM WR_R • R&n. 1 ` (r1 bP7
B辨! Z I >? . +>?b-@A(a 础W - . b. 1 I .
W : 6_R b &nFGb - . ` &n b stm ; &n, pp初纳
&n. 1 R. i &n. 1 ` W p. 1 b237! I . ` M: &nxySB12
\$; _R Y4B _R 6直
• t23eBm b O nW_Rf素>b67. 97Z Ob`M SNs#. _R
YZ

6、 及 等 物的确定 准

` 8M ba . B b . Tzb M{ . A^` 8M . +bp, I
. I J. Nua&知 b I A(风险 ubYZ

7、 币 和 币报表折

M W. Z b} uGJ ` } u 折算a wM u
} uGJ 初41! ` ' . GJZ rb即p汇 } u 折算a wM u . Z >?
r` W } u u 7! ' . Z >? r即p汇 折算` 7 b结算m u 7! 折算 `
(/ + & Z M O % ; bZ 23b} u P 门 M b. Mo. Z M O b b # C Q } `

, p 史sM b}u u 7! `仍' GJZ rb即p汇 折算` k R
wM u
}u ` ' Z rb即p汇 折算 汇 W bUV ba. j 7! `
> H_1

8、 具

=P ` 8ys6 b =Z `nysRS b =>? P b&:
=P b1! m • 1!

M sa =P &: b6 1! 67 =Z =>?

j k _%; b` • 1! =Z (=Z b6+ ` 6 `似 =Z b6+) `即
RwfmZ >? 9e N*

(1) F =Z b # j {

(2)N移y F =Z b #` k c协 l ~6y Fb 3 T
z给\j b6 {n且(a)BU Nuy =Z H+ 几乎H+b风险m1酬` (b)虽然BU =
没+N移T没+ =Z H+ 几乎H+b风险m1酬` 但E弃yW< =Z b_R

• t =>? b 7& l 撤* j ` W =>?l • 1! • t + =>? : 6?

j BU 几乎E3 : %MbU6 =>? HFy` +>? b%M几乎3+ BU k` 7
`替u kba • 1! b>?m1! N>?#C` , p

8 式 卖 =Z ` GJr= l 1! m • 1! 8 式 卖 =Z ` 8 &
: %Mb约 ` g8 惯g8 bp, 9 F Gz =Z GJr` 8M ~" 卖
D =Z br p
=Z ` m

M b =Z 初41! ` a -@A(且R , p b =Z l +s
GpYZI | MmL M7I BCDE =Z l 8 a+; <pP b P =Z 初41
! -@A(W -@A(且R , p b =Z ` 23GJo 直 ,
p ` RS` Hb =Z 23GJo R初41!

=Z bx F决 R `

-@A(且R , p b =Z

-@A(且R , p b =Z ` \$%GJ =Z m初41! 8 a -@

A(且R , p b =Z GJ =Z ` 8j k _%; Q6b =Z FG
< =Z b! b ay p9DE{ l >BCbB辨! =P &b6+ `且+e+;

(p' pN# 式W< &l BC{ P `但 ` 8 且a+; <pP b

P l 6 &: b P l 跃{ >没+1A且R-@A(cB b P

YZ挂钩n须 Gz< P 结算b P } W 7` =Z ` -@A(l x

` H+ & B m: B b , p - @A(且 R , p b = Z 2
3b) # # ` , p

只 + + & %; Q6 ` = Z 才 B 初 4 8 a - @A(且 , p b
= Z

(1) < 7 8 B 消 显

3GJ o. 直 , p ` RS =>? b23GJ o. R初41!

=>? bx. F决 R `

- @A(且R , p b =>?

- @A(且R , p b =>?` \$%GJ =>? m初41! 8 a - @

A(且R , p b =>? GJ =>?`. 8j k _%; Q6b =>? ~6

< =>? b! b ay (p9O({ I >BCbB辨! =P &b6+ `且+e+;

(p' pN# 式W< &I BC{ P `但 ` 8 且a+; <pP b

P I 6 &: b P I 跃{ >没+1A且R- @A(cB b P

YZ挂钩n须 Gz< P 结算b P } W 7` =>?` - @A(I x

`H+&B m: B b , p

只++& %; Q6` =>?才B 初4 8 a - @A(且 , p b

=>?

(1)<78 B 消 显 z =P 础 : H nb23#G g 1!

a. 6nb

(2)风险BC YZ. b 式 a4; & ` < =P & - @A(a 础I BCI sA

n. 3键BCj E12

(3)\$/67. 97嵌 P b混&P ` 嵌 P W混&P b 没+S k

` H嵌 b P 显 L, 23混&P > 拆

(4)\$/Pf 拆但 g FG x. bZ >? rWRI H b嵌 P b混&P

初41! 某 =>?9 a - @A(且R , p b =>?x`. cS

` aRS =>?{ RS =>?T. cS ` a - @A(且R , p b =>?

RS =>?

W 7` =>?` B # g` 摊j sMI x

=P 抵*

: j k _%; b` =Z m =>? 2互抵*xb Z >? 9_示 +抵* &1

! bg #` 且<种g #, B b{ 9 结算` : < =Z m) * <

=>?

=P

M 6 =P ` =P 初4 GJ &: d, rb- @A(I ` n R

- @A(I x - @A(a b =P 1! a67Z ` - @A(a> b1! a67

>? 但W 跃{ >没+1A且R- @A(cB b P 挂钩n须 Gz< P

结算b =P ` sM

<p> . +; <pb+ RSh& n. <p7! UV ND , p

Q}` P - @A(q b#G g` 直 , p

=Z (

M Z >? rW =Z bwaA(l 查`+e+; < =Z Z (b`

' (=Z Z (be+; ` 8 =Z 初41! xB Z blW< =Z b

\ : +UV`且 c W<UVI B be7 =Z Z (be+; ` \$

%Z j ? j Z SS 困难I ? j 违 &: %M(• *z# M Z 违约 逾p)I ?

j Bc倒闭 I RS S ` -Yb 显示\ : 1& z且B

摊j sM b =Z

Z (` < =Z bwa 抵7! A(s\ : (\$%尚: Z b:

g) (` , p \ : (` < =Z bB # (即初4

1! 算1 bB #)折 1 `n考虑236 ^bA((x# 1 (g

W: I 折 ' b折 ba# 算1!

W 7 S b =Z HI (JK`•+e+; R&Z (` 1! (g`

, p W 7 S b =Z `

\$% +` 似 风险\$征b =Z &>I (JK[HI (JK] HJK:

Z (b =Z (\$% 7 S m S b =Z)` \$% +` 似 风险\$征b =Z

&> I (JK & 71! (gb =Z ` \$% +` 似 风险\$征b =Z

&>I (JK

M W 摊j sM b =Z 1! (gx`•+e+; < =Z A(&恢%`且

e+ 1! < gxZ be7+3`b1! b (ge NO` , p 但 ` < NOxb

waA(F ' (< =Z NOR b摊j sM

BCDE =Z

•t+e+; < =Z Z (` b RSh& b -@A(ysbu g`

e ND` , p <NDbu g`aBCDE =Z b初4FGsM & OM m&

摊* I , -@A(mb& b (gxbj

BCDE P YZZ (be+; ` \$%- @A(Z SS 暂 跌 kSSI X

-@A(e sMboOI 判9`k, 暂 I X -@A(e sMbpH I 判9 Z

(be+; b`NDbu g`aFGsM , -@A(mb& b (gxbj

BCDE P YZZ b (g` NO` (QxZ b-@A(直 RSh&

>1!

1 何谓kSSI k, 暂 I `PfI 判9 M X -@A(e sMboO pH

`结&RS 素I 判9

sM b =Z

•t+e+; < =Z Z (` < =Z bwaA(` `似 =Z , {

W: 折 1 b (QHb ` 1! a (g` , p Z b (g6

1! ` NO

= Z N移

M & = Z H+ 几乎H+b风险m1酬N移给N b` • 1! < = Z { y
 = Z H+ 几乎H+b风险m1酬b` • 1! < = Z

M =没+ N移T没+ = Z H+ 几乎H+b风险m1酬b` H _ #C E弃
 yW< = Z _Rb` • 1! < = Z n1! bZ m>?{: E弃W< = Z _Rb`
 R. f. HN移 = Z boO1! +3 = Z `n2L1! +3>?

WHN移 = Z ' C. 6 式. f. b` = Z bwaA(m 6 两'
 Q>bi e' ` 1! . . f. ysbZ . . 6. ` . 8H GbWA>` fm* 7b q

9、应

1 单 重大并单独 提坏账准 的应

7 S b判9依 7	w龄 180 且 7 j ku 10ct
7 S n 7 ' 坏w b ' g	M Ww龄 180 且 7 j ku 10ctbL M7 HI . (JK`•+e+; . . R&Z . (` 1! . (g` . . p

2 特征组合 提坏账准 的应

& x	坏w ' g
w龄g	w龄 析g

&>` ' . w龄 析g ' 坏w b

√ □

w龄	L wM ' . g	RSL M ' . g
6 q 9	0.00%	0.00%
6 q-1 /	5.00%	5.00%
1-2 /	20.00%	20.00%
2-3 /	50.00%	50.00%
3 /	75.00%	75.00%

&>` ' . j g ' 坏w b

□ √

&>` ' . RS g ' 坏w b

□ √

3 本团 应 单 单独进 减 测试。

10、存货

\$%y r > + DEb sDI # o>b DI o ' C_
 o>耗 b' (m^(M ab' (I \$F' (I 半sDm sD \$F' (采 6
 摊* gl 摊*
 sMI 初4 sM\$%' (sMI PsMmRSsM ZD `'
 g1 RB sM
 b盘 RO' 盘 R
 Z >? r` sM B (孰e `WsMq B (b` ' 跌A
 ` , p ` t ` 跌A bUV 素& 消g` 6G bB (q Rwa
 A(` b& ' b 跌A 9` b e 恢%` NOb , p
 B (` 8 r >` b# EA 去sEP # fZ bsMI # b* Eo
 23 oxb ` 跌A ` 7! ' : 6 m* Eb
 Da_23I +2: ` 似) ! b` 且难 RS7! Y b ` &n ' 跌A

11、长 股

p) YZ\$%W -. I & m b YZ p) YZ FG 初4YZ
 sMI 初4 : 6_R b &nFGb p) YZ` &nrFG &n H+'
 _R &n 1 >bwaA(b* ba初4YZsM{初4YZsM &nWAWaA(Q
 H ` ZM- N(k) b`)) { &nrQ bRSh& ` # <7YZ '
 YZ 直 # 23Z >? 2: b 础I = #C` YZ I RSh&
 m# 配 } bRS) c q1! b) c ` # <7YZ N , p { R>` # x
 仍a p) YZb g结N` # xNua =P b 3 结N : 6_R b &nF
 Gb p) YZ` &nsMba初4YZsM(9 GJ yB : 6_R b &nb`
 (rQ H (b) YZbwaA((rN YZsMQmba初4YZsM)`&nsM
 \$%(zDbZ I Z ~6b>?I Z b ; @b- @A(Qm{ (rQ . +b. '
 g) 算q1! bRSh& ` # <7YZ ' YZ 直 # 23Z >? 2:
 b 础I = #C` YZ I RSh& m# 配 } bRS) c q1! b
) c ` # <7YZ N , p { R>` # x仍a p) YZb g结N` # xNu
 a =P b 3 结N{ (rQ . +b) YZba =P RSh& bu - @A(
 k sMg) 算 3+N , p &nysb p) YZ } 式FGb p) YZ`
 _ g1 初4YZsM Tz FGb` B Tzb(AM FG p) YZ直 2

3bo I RS必fTDBa初4YZsM{ Z ; @FGb` Z ; @b- @A
 (ba初4YZsM{ u Z GuFGb` f = \7 — u Z Guh
 1 初4YZsM{ ? S FGb` f = \12 —? S h1 初4YZsM
 M- . c W YZ B _Rb p) YZ` M- . H 1 >' . sMg)算 _R`
 8 +W YZ b (` YZ b23 q8+B O1`n且+c(? W YZ
 b (UVO1
 ' . sMg ` p) YZ 初4YZsM A . . OYZb` . . p) YZbsM
 YZ , 2 派b)# . # ` 1! a, pYZ
 M W YZ +I : _R S UVb` p) YZ' . . g)算 I : _R` 8
 23约 W某7 排HI +b_R`n且< 排b23 必须 8_R b 6n: 意x才
 c决 S UV` 8Wb. m + 决 b (`但n. c _R ' RS 6 I :
 _Rop . bR
 ' . . g ` p) YZb初4YZsM . YZ L8+ YZ B辨! . Z - @A(*
 b` . . p) YZb初4YZsM{ p) YZb初4YZsMu. YZ L8+ YZ B
 辨! . Z - @A(* b` R . . , p ` : . . p) YZbsM
 ' . . g ` FG p) YZx` L8+ L 6b YZ B b mRSh&
 b* ` H1! YZ mRSh& n. . p) YZbwaA(1! L8+ YZ
 b* ` FGYZ YZ B辨! Z . b- @A(a 础` M b= . . =
 pH`n抵* & QHZ b9+GJ L8+b. g 算 . . YZ b+
 (但9+GJ g. . Z . (gb` L3 1!)` W YZ b #. I . . x1! `但YD
 DEbZ s b } YZ , 2 派b# . .)# 算L8+b+ ` 2L. z
 p) YZbwaA(M 1! YZ Z b 亏 ` p) YZbwaA(. RSB
 U sW YZ . YZb p . s: a, `M >+~6 } g6 b. } W Y
 Z . . I RSh& m# 配 } H+' bRS ` . . p) YZbwaA(n
 . H+'
 # p) YZ` RwaA(B FGAMB ` . . , p
 ' . . g)算b p) YZ` . ' . . gb` b g)算b23RSh& ' . . Y
 Z 直 # 23Z . >? 2: b 础I = #C` . YZ . . I RSh& m#
 配 } bRS) c q1! b) c ` 3+N , p { 仍' . . gb` b g)算b2
 3RSh& ' . . YZ 直 # 23Z . >? 2: b 础I = #Cn . gN , p
 ` . . YZ . . I RSh& m# 配 } bRS) c q1! b) c ` 2
 Lb. gN , p

Z b Mo. . , p

ZMOpH9` 6= pHb# ZMO ` _ g1

(1)P门 M , pB Z b# o ` 去暂 b M# . . . YZ . xb 1

(2)d b6般 M`X u Z TD P门 M+ bZ TD . f Hd 6般 M

b # 算1

+&ZMO%; bZ (/.' o>`Z . FG\ B6 . ' B*EW态必fbohQ

} b. . >9I 且>9 H . 3 qb` 暂停 Mo. bZMO . >9pHZ b Mo. 1

! ao ` . , p ` 直sZ b(/.' SNY4

15、无形

1 法、使 寿命、减 测试

yZ 仅 R+3b # Bc . M ` 且RsMc B 才e 1! `n

sMI 初4 但 &n>FGb yZ `R- @A(c B b` 即 H1! a yZ

n - @A(

16、职 薪酬

1 短 薪酬的会 处理 法

P 薪酬` 8M aNG P' Cb> [_ 3aq给eb) * Tz } P种y式b1
酬 . * P 薪酬\$% p薪酬I 离 x" #I 辞退" #mRS p P" # M ' C给 P配偶I
DI 9赡养j I &故EP遗 . RS9 j . b" #` T. . . P 薪酬

p 薪酬

P' C> b= pH` B Z b p薪酬1! a>?` n . , p . 23Z sM

2 离职后福利的会 处理 法

M b P , - BCB养老 险` 2LTD Z . 23Z sM , p

3 辞退福利的会 处理 法

M . . P' C辞退" #b` _两' 孰早r 1! 辞退" # b P薪酬>?` n . , p
c a撤O [_ 3a 9 ` / H' Cb辞退" # { 1! f. Tz 辞退
" #bS 23bsM o

17、股份 付

) * Tz` a 结算b) * Tz m 结算b) * Tz 结算b) * Tz` . 8M
aNF>) * . RS P baWAI 结算bGJ
结算b) * Tz uF. P' C> b` Oe P P b- @A(Oex立即B
b` Oer - @A(. 23sM o . ` 2L ZM- N{ Es. 3p9b> . FG8
Y%; 才B b` . 3p9 Z >? r` M X NFGbB . Pj . I .
FG8 Y%; . x. WB P . bD # ` 7a 础` Oer b- @A(`
, pFGb> . 23sM o ` 2L ZM- N J 莱克——斯Uq斯 A模} 1 ` h)
* Tz

j k Y%; m> p, %; bpH` L1! 结算b) * Tz bsM o . ` n2L. Z
M- N B rQ ` . Z >? ra 结算b) * Tz 1! bu . y. 3p&
j b+ . M W B b P . b #
W : c b) * Tz` . 1! sM o . ` . %; . { %; . B %; ` 7
S . j k { %; . B %; ` 只fj kH+B %; >b. { %; ` 即MaB
• t ky 结算b) * Tz b%M` sz : k%Mb 1! FGb> 7} ` .
HOe P - @A(b k` . krW P+#b ` 1! FG> b

• t F 消y 结算b) * Tz` . F 消r ba A #C` 立即1! 尚: 1! b . P
RS c 择j k. B %; 但 . 3p9: j kb`baF消 结算b) * Tz #C 但 `

18、

Bc . M I且 c B `n: j k _%; e 1!
* E D
M & DH+ b f 风险m1 酬N移给(`n. W< D . H+ 2 a
b. . BC mB +; _R` 且23b&Z . Z bsMc B `1! a. . bB *
E D . (& . L b&: . 协 AM1 `但& . L b&: . 协 AM -
@b. } { &: . 协 AMb. F' . 递 式` BU +=Z Ub` . L b&: . 协 AMb
- @A(1

Sj 6 M uZ b HmB # 1!

19、 府补助

1 的 府补助判断依 及会 处理 法

- . / c j kRH附b%; n且c . G `e 1! - . /a u Z b` . G
L b - . /a. u Z b` - @A({ - @A(. cB FGb` |
6
- 4; 8 . (/ . RS 式ys pZ b`ba Z 23b - . /{ - 4; . 1
b` FG< . /必须 b M%; a 础I 判9` (/ . RS 式ys pZ a M%; bb
a Z 23b - . /` . 7Q} bba . 23b - . /
Z 23b - . /` 1! a递 . ` 23Z 6. 寿命9 配` . , p 但
| 6 b - . /` 直 . , p

2 的 府补助判断依 及会 处理 法

23b - . /` . * xpHb23o . gb` 1! a递 . `n % &T,
p . , p `W : c . FG% `且- . B . G. /&j j /` . , p . , p { .
. * &Z b23o . gb` 直 . , p

20、递延所得 /递延所得

HG \$%, pHG m递 HG &n b... 直)c bG
J. ' e723b...)c } ` baHG o... , p

M W, pm pHysb, pHG >? Z ` g8 算b\pLG纳 返7b
HG

M X Z >? Z >? r bwaA(础QHb暂 ` : baZ m
>? 1! 但 g8 B 1 R 础b7! bwaA(础QHb b暂
` ' Z >? ? g ' 递 HG

• t + 结算, pHG Z , pHG >? bg # ` 且递 HG : 6L纳 \$
m: 6 征B+门23` 递 HG Z m递 HG >? 抵*xb _示

P种L纳 暂 1! 递 HG >? `

(1)L纳 暂 GJ > b b初41! ` ' + \$征bGJ > bZ
>? b初41! <GJ... &n`n且GJZ = UV= # T UVL纳 HG

B抵 亏

(2)W - . l & YZ23bL纳 暂 ` <暂 NOb Hc
_Rn且<暂 B\hb: Bc =NO

W B抵 暂 l c 结N x/ObB抵 亏 m M抵 `M BcFG 抵
B抵 暂 l B抵 亏 m M抵 b: L纳 HG a, ` 1! 7 b递 HG Z `

(1)B抵 暂 GJ > b <GJ... &n`n且GJZ = UV= #
T UVL纳 HG B抵 亏

(2)W - . l & YZ23bB抵 暂 ` : j k _%; b` 1! 2
Lb递 HG Z 暂 B\hb: BcNO` 且: BcNG 抵 B抵 暂
bL纳 HG

M Z >? r ` W 递 HG Z m递 HG >? ` 依 g8 ` \p O<Z
) * <>? pHb... ` n Z >? r \p OZ) * >? 式bHG UV
Z >? r ` M W递 HG Z bwaA(l %) ` • t: pH Bc gNGk
bL纳 HG 抵 递 HG Z b# ` 递 HG Z bwaA(Z >? r ` M
SNs#: 1! b递 HG Z ` BcNGk bL纳 HG BCH+ + 递 HG Z
NOb, O9` 1! 递 HG Z

21、租赁

1 经 租赁的会 处理 法

BU N移y Z H+ +3b3+风险m1酬bnoa=Zno` 7Q} b a no

ba no~nj

nobn TD` nop9P pH 直 g 23bZ sM , p ` +n
B Z , p

22、 重要的会 策和会 估

R 1 fmBC bD判9I # mFO` op判9I # mFO=UV . lo l Z m
>?b_1 R ` Z >? r +>?b 然q` opFOm# b. 1 H n
b结tBc' sW: 9UVbZ . >?bwa l S .

b. 1

a. Z >? r+3: b3键FO # . 1 bRS3键 源` Bc= . n: =
/OZ m>?wa S .

递延所得

Bc+k bL纳 HG 抵 B抵 暂 mB抵 亏 b, O9` L就H+尚: #
bB抵 暂 mB抵 亏 1!递 HG Z oPfBC ? b判9 # : FG
L纳 HG b Hm ` 结&纳 v9 ` 决 L1!b递 HG Z b

BCDE =Z . (

M- . 某pZ ` aBCDE =Z ` n R- @A(b 直 RSh& , - @
A(` BC 就A(bDFO 1 P # . >1!R (g

(sB . (

(sB . (. s# bBE . RB . (k . (fmBC FG1
蓄; ` n且考虑 + b!bl Z >? rxe7bUV . 素b 础 bD判9m# B b
结t bw# b # k bpHUV bwaA(跌A b ' NO

L M7. (

L M7. (. s#L M7bB O k L M7. (fmBC b判9m# B b
结t bw# b # k bpHUVL M7bwaA(L M7坏w b ' N
O

x Z b\ B6 /,

M- . sz //O y` Wx Z b\ 6 寿命l %) \ 6 寿命 BC . W:
` Z 史 %n结&\pVr Nq1 b , mb# Z S O ` 2L . : pHb折
旧o.

23、重要会议 策和会 估

1 重要会议 策

□ . . . √

2 重要会议 估

□ . . . √

、

1、要 种及 率

种	依	
(L . . . 17% b . . . 算 * 7 ` n . . . , p @ 许抵 b l 7 ` x b . . . 缴 (17%
{ 维护 / O	M- . . B 缴纳 b N b 7% 缴纳 M- . . - . ! " # \$ O P N ' (+ , - . (wx " " # \$ N ' (") 1% 缴纳 I Q R " # \$ N ' (+ , - . (wx " Q R " # \$) 5% 缴纳 I S T " # \$ N ' (+ , - . ~ wx " S T " # \$ " 7% 缴纳	7%
HG	O- . I S T " # \$ 15% ` " # \$ N ' (I Q R " # \$ 25%	
Q 育 O 附	M- . . B 缴纳 b N b 3% 缴纳 M- . . - . " # \$ N ' (I Q R " # \$ 3% 缴纳 ` S T " # \$ 2% 缴纳	O- . I " # \$ N ' (I Q R " # \$ 3% ` S T " # \$ 2%
y. 缴 j HG	M T z 给雇 E b 薪 ` M g y. 缴 j HG	

2、 惠

M- . . a ! { L b ! { q N V r ` ! { U 学 V r D E = I ! { . . L I ! { ? 4 L m ! { L & ! ; ` M- . .) a q N V r ` n F G y f q N V r ; h ` 惟依 8 ` M- . . X . 15% b 3 惠 缴纳 HG X . . + I ! 3 p l ? 4 L f 3 . F . B G + Y Z + 3 . . . 题 b 知 h ([2011]58) ` ; 2011 / 1 q 1 r s 2020 / 12 q 3 1 r ` W O G + b 鼓励 ` 15% b 征 HG M- . . - . S T " # \$ 2014 / & 源 B C 3 I 且) ` 1 ! 2014 / O S

T " # \$ 8 9 1 5 % H G 3 惠

、合并 报表 目 释

1、货币

t

7!	p j	p 初j
a	210,862.53	29,499.21
{ M	295,090,314.98	233,603,802.59
RS uZ	3,029,744.20	263,000.00
&	298,330,921.71	233,896,301.80

2、应 票

1 应 票 列示

t

7!	p j	p 初j
{ ~ • v.	214,721,020.64	183,296,093.67
~ • v.	4,740,000.00	
&	219,461,020.64	183,296,093.67

2 末公司已背书或贴 且在 表 尚 的应 票

t

7!	p • 1!	p : • 1!
{ ~ • v.	384,385,187.50	
&	384,385,187.50	

3、应 账

1 应 账

t

` H	p j				p 初j				
	waj		坏w		waj		坏w		wa A (
		g				g		g	

				g						
7 S n										
H ' 坏w b	1,924,418.58	0.27%	1,924,418.58	100.00%	0.00	2,224,418.58	0.36%	2,224,418.58	100.00%	0.00
L wM										
风险\$征										
& ' 坏w b	704,899,857.87	99.73%	349,485,72	0.05%	704,550,372.15	620,077,622.04				
L wM										

□ √

&>` ` RS g ` 坏w bL wM

4、付

1 付 账龄列示

t

w龄	p j		p初	
		g		g
1 / 9	18,311,908.91	95.69%	30,351,790.16	99.06%
1 ≤ 2 /	702,410.89	3.67%	138,309.70	0.45%
2 ≤ 3 /	122,490.98	0.64%	148,389.00	0.49%
&	19,136,810.78	--	30,638,488.86	--

5、应

1 应

t

` H	p j					p初				
	waj		坏w		wa A (waj		坏w		wa A (
	g		g			g		g		
风险\$征 & ` 坏w b RSL M	11,542,314.69				11,542,314.69	9,363,632.67				9,363,632.67
&	11,542,314.69				11,542,314.69	9,363,632.67				9,363,632.67

p 7 S n 7 ` 坏w bRSL M

□ √

&>` w龄 析g ` 坏w bRSL M

t

w龄	p j		
	RSL M	坏w	g
1 / 9 7			
1 / 9u	9,088,544.71		

1 s 2 /	1,446,110.00		
2 s 3 /	976,749.98		
3 /	30,910.00		
&	11,542,314.69		

&>`' j g ' 坏w bRSL M

□...√...

&>`' RS g ' 坏w bRSL M

□...√...

2 应 性质

t

M7 U	p waj	p 初waj
;	4,439,726.98	4,220,770.38
暂TM	1,950,986.44	1,107,528.16
) NuM	1,370,000.00	1,370,000.00
油o	1,156,783.43	597,814.98
\z o	783,277.13	654,524.61
RS	1,841,540.71	1,412,994.54
&	11,542,314.69	9,363,632.67

3 欠 归 的 未 余 前 的 应

t

x	M7b U	p j	w 龄	dRSL Mp j & b g	坏w p j
\6	;	3,460,000.00	1 / 9	30.89%	
\i	暂TM	1,950,986.44	1 / 9	17.42%	
\j) NuM	1,370,000.00	1-2 /	12.23%	
\	;	976,749.98	2-3 /	8.72%	
\z	油o	522,934.36	1 / 9	4.67%	
&	--	8,280,670.78	--	73.93%	

6、存货

1 存货

t

7!	p j			p 初j		
	waj	跌A	wa A (waj	跌A	wa A (
b' (110,245,838.03	0.00	110,245,838.03	69,155,781.00	0.00	69,155,781.00
a D	87,221,762.55	4,079,839.48	83,141,923.07	150,881,787.78	0.00	150,881,787.78
\$ F' (4,938,831.81	0.00	4,938,831.81	2,682,415.84	0.00	2,682,415.84
半s D	45,547,816.43	0.00	45,547,816.43	39,876,100.25	0.00	39,876,100.25
&	247,954,248.82	4,079,839.48	243,874,409.34	262,596,084.87	0.00	262,596,084.87

2 存货跌 准

t

7!	p 初j	Mp		Mp z		p j
		'	RS	NO N*	RS	
b' (0.00					0.00
a D	0.00	4,079,839.48				4,079,839.48
&	0.00	4,079,839.48				4,079,839.48

7、

t

7!	p j	p 初j
(抵	30,061,676.99	32,476,558.39
RS	3,287,242.98	
&	33,348,919.97	32,476,558.39

8、可供出售

1 可供出售

t

7!	p j			p 初j		
	waj	(wa A (waj	(wa A (
BCDE P	250,000.00		250,000.00	250,000.00		250,000.00

s M b	250,000.00		250,000.00	250,000.00		250,000.00
&	250,000.00		250,000.00	250,000.00		250,000.00

2 末 本 的可供出售

t

YZ	waj				(YZ) g	Mp } #
	p 初	Mp	Mp. z	p	p 初	Mp	Mp. z	p		

!

^(Vr 250,000.00

> +,

- .

3.Mp z		592,039.72		114,319.62	121,979.44	828,338.78
~1 # 1 废		592,039.72		114,319.62	121,979.44	828,338.78
4.p j	46,431,883.74	50,606,466.36		5,704,589.46	5,722,199.84	108,465,139.40
j l (
1.p 初						
2.Mp						
~1 '						
3.Mp z						
~1 # 1 废						
4.p j						
l wa A (
1.p wa A (445,843,295.57	113,493,120.41		4,082,127.92	4,345,867.42	567,764,411.32
2.p 初wa A (265,819,820.10	105,838,995.13		3,341,377.10	4,126,352.03	379,126,544.36

10、在建 程

1 在建 程

t

7!	p j			p 初		
	waj	(wa A (waj	(wa A (
/ Po	48,965,149.94		48,965,149.94	173,432,705.37		173,432,705.37
&	48,965,149.94		48,965,149.94	173,432,705.37		173,432,705.37

2 重要在建 程 目本

t

7! x \ 算	p 初	Mp	Mp N x Z	Mp R S z	p j	Pou Y d \ 算 g	Pol O	# Z MOu	R > M p # Z MO	Mp # Z M O	Z 源
y TLCP 6 p 厂房 P o	3,291,550.73	681,530.37	3,248,974.83		724,106.27						募 ; + Z

i p 仓 a l 厂房 P o x .	1,691,15 6.33		396,524. 71		1,294,63 1.62						募 . ; + Z
B % O	855,547. 29		855,547. 29								募 . ; + Z
j p P o R O	2,283,45 3.58	3,159,67 8.00	4,401,85 0.99		1,041,28 0.59						募 . ; + Z
嘉 Y 6 p 7 ! 厂房 P o	25,053,6 99.11	12,463,2 53.62	28,645,9 13.35		8,871,03 9.38						募 . ; + Z
滑石粉 a 5 F	12,549,7 28.73	752,136. 74			13,301,8 65.47						; + Z
ST O	10,722,8 87.32	6,088,27 7.36	14,750,6 79.66		2,060,48 5.02						; + Z
ST 厂房 P o	113,823, 742.74	71,983,2 74.92	174,261, 015.86		11,546,0 01.80						; + Z
RS O F	3,160,93 9.54	6,964,80 0.25			10,125,7 39.79						募 . ; + Z
&	173,432, 705.37	102,092, 951.26	226,560, 506.69		48,965,1 49.94	--	--				--

11、无形

1 无形

t

7!	± 6	P#	P# Vr	RS	&
6 l w a b (
1.p 初	97,642,537.94	345,000.00		4,275,944.86	102,263,482.80
2.Mp				1,593,451.75	1,593,451.75
~ 1 (1,593,451.75	1,593,451.75
~ 2 9 + < Z					
~ 3 & n.					
3.Mp z					

~ 1 #					
4.p j	97,642,537.94	345,000.00		5,869,396.61	103,856,934.55
i l u 摊*					
1.p 初j	5,541,139.86	345,000.00		1,739,402.00	7,625,541.86
2.Mp	1,952,850.72			1,418,065.37	3,370,916.09
~ 1 ' .	1,952,850.72			1,418,065.37	3,370,916.09
3.Mp z					
~ 1 #					
4.p j	7,493,990.58	345,000.00		3,157,467.37	10,996,457.95
j l . (
1.p 初j					
2.Mp					
~ 1 ' .					
3.Mp z					
~ 1 #					
4.p j					
l wa A (
1.p wa A (90,148,547.36			2,711,929.24	92,860,476.60
2.p 初wa A (92,101,398.08			2,536,542.86	94,637,940.94

12、递延所得 /递延所得

1 经抵销的递延所得

t

7!	p j		p 初j	
	B抵 暂	递 HG Z	B抵 暂	递 HG Z
Z (2,288,274.30	343,241.15	3,372,691.65	505,903.75
9+GJ: B #	1,319,850.95	325,245.19		
折旧	2,669,256.20	400,388.43	2,574,842.98	386,226.45

\ ' o	1,951,712.00	438,423.94	1,932,671.44	289,900.71
L z P 薪酬	8,740,979.53	1,435,556.41	10,589,483.27	1,885,752.95
递	16,523,120.90	3,852,774.05	6,177,000.00	1,382,650.00
E P p			8,078,400.00	1,211,760.00
&	33,493,193.88	6,795,629.17	32,725,089.34	5,662,193.86

2 确认递延所得

t

7!	p j	p 初j
B 抵 亏	6,512,021.82	4,659,045.36
&	6,512,021.82	4,659,045.36

3 确认递延所得 的可抵扣亏 将于 年度

t

/ *	p	p 初	
2017 /	3,719,291.37	4,408,232.87	
2018 /	11,177,713.54	14,227,948.57	
2019 /	11,151,082.36		
&	26,048,087.27	18,636,181.44	--

13、短 借

1 短 借

t

7!	p j	p 初j
; M	54,960,892.00	
M	36,751,812.88	117,814,935.01
I 押汇 M	166,866,040.55	179,332,124.69
&	258,578,745.43	297,147,059.70

14、应付票

t

种`	p j	p 初j
{ ~ • 汇v	15,148,721.00	

&	15,148,721.00	
---	---------------	--

15、应付账

1 应付账 列示

t

7!	p j	p初j
L z wM	278,736,266.49	161,857,851.35
&	278,736,266.49	161,857,851.35

16、

1 列示

t

7!	p j	p初j
\ M7	10,786,733.52	9,945,154.83
&	10,786,733.52	9,945,154.83

2 账龄超 1年的重要

t

7!	p j	: * 7 结Nbb
A - .	1,497,296.40	D: Gz
&	1,497,296.40	--

17、应付职 薪酬

1 应付职 薪酬列示

t

7!	p初j	Mp	Mp z	p j
6l p薪酬	10,844,098.31	67,779,564.97	68,678,319.24	9,945,344.04
i l 离 x " # -O ' 9	0.00	5,146,603.76	5,146,603.76	0.00
&	10,844,098.31	72,926,168.73	73,824,923.00	9,945,344.04

2 短 薪酬列示

t

7!	p 初j	Mp	Mp z	p j
1l PZI 奖 l 津r m . r	10,162,536.88	57,920,817.64	59,230,944.09	8,852,410.43
2l P" # o	0.00	3,838,954.67	3,838,954.67	0.00
3l 5= 险o	0.00	2,704,175.39	2,704,175.39	0.00
R> 医疗 险o	0.00	2,306,396.94	2,306,396.94	0.00
P 伤 险o	0.00	213,910.45	213,910.45	0.00
育 险o	0.00	183,868.00	183,868.00	0.00
4l ! 房- N	0.00	1,201,372.22	1,201,372.22	0.00
5l P= om PQ育 o	681,561.43	2,114,245.05	1,702,872.87	1,092,933.61
&	10,844,098.31	67,779,564.97	68,678,319.24	9,945,344.04

3 设定提存 划列示

t

7!	p 初j	Mp	Mp z	p j
1l M养老 险	0.00	4,842,718.48	4,842,718.48	0.00
2l g 险o	0.00	303,885.28	303,885.28	0.00
&	0.00	5,146,603.76	5,146,603.76	0.00

18、应交

t

7!	p j	p 初j
(15,870,055.71	20,427,897.00
HG	23,653,681.51	14,921,470.02
j HG	716,296.87	346,954.52
{ 维护/ O	1,110,929.30	1,531,582.36
印花	2,204,244.92	2,747,020.09
RS	1,407,440.46	1,662,600.10
&	44,962,648.77	41,637,524.09

19、应付利

t

7!	p j	p 初j
p ML z #	1,911,890.00	2,253,019.42
&	1,911,890.00	2,253,019.42

20、 应付

1 性质列示 应付

t

7!	p j	p 初j
RSL z M	20,653,517.37	49,241,107.04
&	20,653,517.37	49,241,107.04

2 账龄超 1年的重要 应付

t

7!	p j	: * 7 结Nb b
A - .	3,325,854.40	: G 结算p
B - .	530,366.35	: G 结算p
C - .	509,200.00	: G 结算p
&	4,365,420.75	--

21、递延

t

7!	p 初j	Mp	Mp z	p j	ys b
- . /	6,177,000.00	48,645,427.87	34,265,973.64	20,556,454.23	
&	6,177,000.00	48,645,427.87	34,265,973.64	20,556,454.23	--

f. - . / b 7!

t

> ? 7!	p 初j	Mp N . /	Mp }	RS	p j	Z 23/ 23
嘉YP B CDE = v	0.00	3,000,000.00	700,441.70	3,568,750.00	5,868,308.30	Z 23

/ 10cEq ck q ^ (%&' () O7!	1,186,000.00	0.00	354,322.46	3,477,434.98	4,309,112.52	Z 23
RSq ' () qNVr O N/7! ! { S Vr k' P 7Z	2,475,000.00	1,925,000.00	366,666.67	0.00	4,033,333.33	Z 23
嘉Y{级P Z Z NY Z P7Z 7!	0.00	0.00	387,194.55	3,952,832.86	3,565,638.31	Z 23
; &NP7Z {配<M	0.00	0.00	121,518.99	789,873.42	668,354.43	Z 23
! { UVu巨 j 拨M(匹配Z /)	0.00	0.00	86,292.13	632,808.99	546,516.86	Z 23
! { UVu巨 j 拨M	372,000.00	0.00	57,000.00	0.00	315,000.00	Z 23
- 维 . q c o丙l 结 ' () b O3键V r < Z	0.00	300,000.00	0.00	0.00	300,000.00	Z 23
! XY ^ () ' (PoVr < 究> *	0.00	0.00	46,428.57	309,523.81	263,095.24	Z 23
/O智c f O a5 4l ! Po Vr <究> * 7 !	0.00	0.00	46,428.57	309,523.81	263,095.24	Z 23
M\$ ABS D 友 Lk Vr < Z c E级L 示	216,000.00	0.00	0.00	0.00	216,000.00	23
M\$ ABS D 友 Lk Vr < Z c E级L 示 (匹配Z /)	108,000.00	0.00	0.00	0.00	108,000.00	23

) 洁 奖励	100,000.00	0.00	0.00	0.00	100,000.00	23
qNVrstN O7! v M	0.00	19,179,000.00	19,179,000.00	0.00	0.00	23
ST7! qNV rUVZ Z . /	0.00	9,300,000.00	9,300,000.00	0.00	0.00	23
! { L(Q育o附)	0.00	1,040,400.00	1,040,400.00	0.00	0.00	23
嘉Y{ 湖 & 湖 英I 9	500,000.00	0.00	500,000.00	0.00	0.00	23
? 4S N D PC/ABS UV+ 奖励Z /	0.00	500,000.00	500,000.00	0.00	0.00	23
TLCP RSq ' (O3 键Vr L 7 !	400,000.00	100,000.00	500,000.00	0.00	0.00	23
! U学Vr D E=(UV 军 j)	320,000.00	0.00	320,000.00	0.00	0.00	23
! U学Vr D E=(学UMJ j)	320,000.00	0.00	320,000.00	0.00	0.00	23
! { qNVr 7 示 奖 励	180,000.00	0.00	180,000.00	0.00	0.00	23
2014 / ! 军 j 才Z /	0.00	80,000.00	80,000.00	0.00	0.00	23
U学Vr D E=(Z & i . 奖)	0.00	50,000.00	50,000.00	0.00	0.00	23
U学Vr D E=(P# Z /)	0.00	49,200.00	49,200.00	0.00	0.00	23
UDP# Z /	0.00	36,000.00	36,000.00	0.00	0.00	23
嘉YP 纳 500 ct 贡 献奖	0.00	30,000.00	30,000.00	0.00	0.00	23

LP#Z/00	0.00	10,800.00	10,800.00	0.00	0.00	23
? a: j Pf (P#Z/)	0.00	2,280.00	2,280.00	0.00	0.00	23
U 攻3st 奖 奖 ~ ! U Vr < AL	0.00	2,000.00	2,000.00	0.00	0.00	23
y. y 征c. o 奖励	0.00	608.93	608.93	0.00	0.00	23

x p初: 配#	521,797,397.01	371,120,164.37
Mp O- . H+ ' b #	196,045,031.21	197,286,016.53
' F g [j - N	19,627,916.45	19,608,783.89
L z ")) #	54,000,000.00	27,000,000.00
p : 配#	644,214,511.77	521,797,397.01

26、 和 本

t

7!	Mp Z		p Z	
		s M		s M
	2,025,766,770.95	1,602,551,183.80	1,709,885,044.89	1,351,262,961.29
&	2,025,766,770.95	1,602,551,183.80	1,709,885,044.89	1,351,262,961.29

27、 及附加

t

7!	Mp Z	p Z
{ 维护 / O	3,979,634.08	5,052,958.10
Q育O附	2,842,596.03	3,609,255.81
RS	568,519.23	721,851.15
&	7,390,749.34	9,384,065.06

28、 销售

t

7!	Mp Z	p Z
? 输O	44,885,041.76	42,098,883.11
P薪酬 " #	11,671,962.54	10,217,641.49
J o	1,989,319.83	1,710,942.18
招3o	1,462,871.88	1,243,269.99
- o	815,758.51	913,430.24
折旧o	511,002.31	225,739.72
Co	31,192	

29、管理

t

7!	MpZ	pZ
VrYZo	76,219,536.89	30,434,850.13
P薪酬 " #	13,789,744.76	18,778,936.61
折旧 摊*	10,611,218.32	7,470,886.80
P > o	8,054,295.30	1,033,703.20
	4,424,295.68	3,839,145.38
- = o	4,408,206.08	5,668,352.19
J o	3,300,656.51	257,213.44
? 输o	469,681.15	452,996.11
招3o	331,999.46	307,372.41
Co	203,274.21	357,961.24
noo	71,985.15	48,823.02
) 激励	-5,234,000.00	3,763,400.00
RS	4,075,934.95	2,370,255.26
&	120,726,828.46	74,783,895.79

30、

t

7!	MpZ	pZ
# TD	9,948,933.53	6,715,702.68
#	1,392,221.12	1,575,903.45
汇•	-1,509,213.09	-2,177,624.84
RS	10,530,869.81	5,944,527.08
&	17,758,369.13	8,906,701.47

o > bRS` f . r # TD` MpZ a 7,951,004.55 t

31、 减 失

t

7!	MpZ	pZ
6l 坏w g	-1,081,692.34	-1,728.84
i l 跌A g	4,079,839.48	-802,665.19
&	2,998,147.14	-804,394.03

32、

F G b Y Z 88 B 4 5 6 . Q q B T 0 2 3 1 . 1 2 6 5 3 . 5 2 0 6 4 7 8 4 3 2 . 7 0 0 2 e f T c (g 1 0 . 5 6 0 T D (E 2 G H) T j / F 2 1 0 . 5 0 T D (3 5 6 1 . 3 6 / F 1 + 1 1 0 . 5 6 T f 2 T r 1 5 6 1 . 3 6 6 r e f 1 0 . 5 6 T f

4 7 0 , G H I

	7!	Mp Z	p Z
# p) YZ bYZ 0			-230,000.00
# - @A(且R , p b =Z F G b Y Z		470,136.99	
&		470,136.99	-230,000.00

33、

t 卩



3键Vr L 7! RSq ' (qNVr ON / 7!			
! U学Vr DE =(UV 军j)	320,000.00	0.00	23
U学Vr DE =(学UM Jj)	320,000.00	0.00	23
! { qNVr 7 O示	180,000.00	0.00	23
嘉YP BCDE = v		4,500,000.00	Z 23
嘉Y{ 级P Z Z m NY Z P 7 Z 7!		4,300,000.00	Z 23
/ 10cEq ck q ^ (% & ' (O 7!		3,500,000.00	Z 23
! { UVu巨j 拨M~ 匹配 Z /		3,000,000.00	Z 23
! XY ^ (' (PoV r <究> *		1,000,000.00	Z 23
/ O智c f O a5 4l ! PoVr < 究> * 7!		1,000,000.00	Z 23
; &NP7Z { 配<M		800,000.00	Z 23
2008I I Vr 吸 &N p拨M	0.00	400,000.00	23
&	21,225,225.77	31,150,197.17	--

34、 出

t

7!	MpZ	pZ	, p b
Z # g&	295,969.66	69,406.98	295,969.66
R> x Z # g	295,969.66	69,406.98	295,969.66
W} 捐赠	189,800.00	130,000.00	189,800.00
RS	86,423.64	141,718.43	86,423.64
&	572,193.30	341,125.41	572,193.30

35、所得

1 所得 表

t

7!	MpZ	pZ
, pHG o	39,172,554.30	40,861,534.45
递 HG o	-1,133,435.31	1,751,377.28
/Ob.	-1,946,194.44	-1,316,305.13
&	36,092,924.55	41,296,606.60

2 会 利 所得 调整 程

t

7!	MpZ
#.	232,137,955.76
g / 算bHG o	34,820,693.36
- : bUV	-976,537.99
pHHG bUV	-1,946,194.44
B抵 bsMI o m gbUV	165,865.10
Mp: 1! 递 HG Z bB抵 暂 B抵 亏 bUV	4,487,074.61
# /OB抵 亏	-457,976.09
HG o	36,092,924.55

7!	MpZ	pZ
* E o.	12,180,310.04	6,268,203.17
B Co.	31,530,984.90	10,003,660.68
RS	6,252,206.51	21,016,228.77
&	49,963,501.45	37,288,092.62

3 的 活 有 的

t

7!	MpZ	pZ
G b P 7 - . . r	5,225,000.00	
&	5,225,000.00	

4 的 筹 活 有 的

t

	MpZ	pZ
RS	,000,000.00	4,000,000.00

L 7! b z ~ “—” 填	-112,039,737.54	-239,947,173.69
L z 7! b ~ z “—” 填	54,551,651.10	72,748,221.22
RSL	3,920,454.23	3,763,400.00

! " # \$ O P N' (+ , - .	!	!	R'	100.00%		
QR " # \$ N' (+ , - .	QR	QR	R'	100.00%		
ST " # \$ N' (+ , - .	ST	ST	R'	100.00%		
! " # \$ ' (UV + , - .	!	!	R'	100.00%		
! WXYZ + , - .	!	!	B YZ	100.00%		

、 及 交易

1、本 的 母 公 司

M b O - . b "

M - . _) - . ` B _ R j a ; 然 j 4 w ` 7 M - . d e 兼 C ` ~ • 2014 / 12 q 31
r ` 4 w + M - . 51.43 % b 决

2、本 的 公 司

[REDACTED]	- . ` }	` }	g y j	U	Z M) . g (%)	决 . g (%)	y z
------------	---------	-----	-------	---	------------------	--------------	--------

3、

RS3 x	RS3 M 3a
q 艺r	YZ'
z	YZ'
vw"	YZ' ` 3键BCj E
s	YZ' ` 3键BCj E
t 宏	YZ' ` 3键BCj E
x! y	YZ' ` 3键BCj E
6	3键BCj E
t 结	3键BCj E
丁巧	3键BCj E
沈瑜	3键BCj E

4、 交易

1 购销商 、提供和接受劳 的 交易

' (D/ 9_

t

3	3 GJ 9:	MpZ	pZ
3键BCj E	3键BCj E 1 酬	3,950,473.30	4,525,579.42

一、股份 付

1、股份 付

t

- . MpOebP7 P	0.00
- . Mp bP7 P	0.00
- . Mpg; bP7 P	100,639,260.00
- . p Z } b) vp ATb m&: i j p,	0
- . p Z } bRS P ATb m&: i j p,	0

M- . . 2011/9q21r &Y- . \i de=\九 = ` yf 3 - .) vp 激励
 9f. b) vp . m ATI . . b h` . . x) vp . a560c) R>` Oe
 - . 37 激励W象& 510.6c *) vp 560c *) vp 7b) v . dM激励 9 p - .) M
 b2.0741%` R> Oe510.6c *` \ 49.4c *` \) vp dp . b0.1830%

Oeb) vp + 激励 9+; p9bB r \w1 b AT19.91tm %; (6) -.) vb # \) vp b AT <+) vp Oe de= 23g律g81

结算b) *Tz"

-. ' ? bJ 莱克—斯U\ 斯模} 算p b- @A(X f = \11 —) *Tz hb+38 `-. . 3pb Z >? r`X NFGbB j . I Y87Es . x . \ B b) vp . `n) vp O r b- @A(` , pFGb> . 23sM o. mZM- N X . - . BC b\J`MpOep bEP离 a5%` . xbB P b- @A(算GD2013/OL, 1! bBCo. mZM- Naj ku376.34 ct

M- . B y67) *p 9(x“M 9”) `! b. 激励m奖励aM ? bD贡献bj 士 +&%; bj 士\$%M- . bde . M bRS P M 9. 2011/9q22r ; ` . F消 k` . ; <r 4/9+;

M 9依 f>i j k l m? - . g h l f >i j k l m?; @g h l f { - .) 激励BC g (K)h . >?; <=3.) 激励+3e7b 忘?1-3 (wx“f 忘?h”) +3g律l g8l8 4; ` . ! " # \$ % & ' () * + , - . (wx“ ! " # \$ % ' (- .) f - . noh b238 a依 R

M- . Oe激励W象560c*) vp ` *) vp + 激励 9+; p9bB r A Tm %; (6) M- .) vb # 560c*) vp 7b) v . dM激励 9 p - .) M b2.0741%` R> Oe510.6c*` \ 49.4c*` \) vp dp . b0.1830%

Oeb) vp + 激励 9+; p9bB r \w1 b AT19.91tm %; (6) - .) vb # 2013/9q18r` - . \i de=\i i m = yf3. - .) vp 激励 9f. b) vp . m ATl . b hmf3 p) vp 激励 9\i pB b h` M . x` ATa19.71t /)

X f = \22 — =P 1! m h>3. - @A(1 b238 `M- . 择J 莱克—斯U\p A模} WM- . Oeb510.6c)) vp b- @A(I J算`23 . F(• J) pT aM) J p" a))vp)W)3=10(25)T(10.4)2FD39P5+1056,052E-3209

X. 算GD- . M 激励 9> Oe b 510.60c * b) v p b - @A(•

p p * ~c* i j p, ~ / - @A(~c t

\ 6	p	153.18	2	279.08
\ i	p	153.18	3	423.86
\ j	p	<u>204.24</u>	4	<u>726.85</u>

& 510.60 1,429.79

Oe) v p b \ i p %; j k ` 但 p 9 AT 皆 e. AT ` p 9 激励 W 象 ` X - . f p) v p 激励 9 ~ b d c h \ % \ i M 8 ` O e p b \ i p B) v p 3 + ; g ; ` - . *

h H ` j k %; b O e p b \ i p 9 激励 W 象 { } 激励 9 > b i j P p p . j k %; k . 7 ` 2014 / 10 q 23 r - . d e = , J) 激励 9 p b p 3 + g ; ` - .) 激励 9 ; • M - . M / O) O 1 ! b Z M - N I j k u 5 , 234 千 t

、承诺及或有事

1、重要承诺事

Z > ? r b S f ~ "

租赁承诺

S no

i j n o p	<u>enozM</u>	
	2014	2013
1 / 9 (/ 1 /)	<u>44,000.00</u>	<u>69,500.00</u>

	2014	2013
Z M ~ "		
& 约但: 拨	13,976,368.20	96,049,065.49
& d e = 5 但: 约	<u>47,000,000.00</u>	<u>-</u>
	<u>60,976,368.20</u>	<u>96,049,065.49</u>

2、或有事

1 表 存在的重要或有事

~sM 1 5 r`M Pb b +e7

2 公司没有需要 的重要或有事 ，也应予

- . . Pf bSf . +e7

、 表 后事

1、重要的 调整事

2、 表 后事

~1 2015 / 4 q 23 r`M- . \j de=&Y\i 6 = ` 5 2014 / O# . 配\ ` 3\$) c 10) 派Z } # 1.00 t(/)`n 2014 / 12 q 31 r b) M . 270,000,000 a . ` M # . 配 27,000,000.00 t # . 配x` i j : 配# . 617,214,511.77 t N 6 / O . \ 配 尚3) c = 5

~2 2015 / 1 q 2 r (Q? c+ H)` M- . 3Z - . WXYZ I M- . . M- . B _Rj 4w GJ W Wellman Plastics Recycling Holdings Inc.("Wellman")m; 然j Robert Fotsch pyf) (协 hX 协 约 ` - . 3Z - . WXYZ 拟 Q? O立 - . Tz b 式(WPR Holding LLC ("WPR") R . b Wellman m D.C. Foam Recycle Incorporated ("DC Foam")b 3+) ~ ss# r 2014 / 9 q 27 r` 7b- . 3+) c gs# bs# A(a 7,349.77 c Qt GJ P 友L协 ` M GJ Tz b WAa 7,045.10 c Qt (折&j ku约 43,333.00 c t)` M GJ b WAaZ s# A(b 95.85% M GJ Esx` WPR saM- . b 3Z - .

2015 / 2 q 11 r (Q? c+ H)` M GJ &G割Es

、母公司 报表 要 目 释

1、应 账

1 应 账

t

` H	p j			p初		
	waj	坏w	waA(waj	坏w	waA(

2 本 提、 或 的坏账准

t

x	O NO	O 式
A - .	850.00	
&	850.00	--

2、 应

1 应

t

、 H	p j					p初				
	waj		坏w		wa A (waj		坏w		wa A (
		g		g			g		g	
风险\$征 & ' 坏w b RSL M	6,572,937.52	100.00%	0.00	0.00%	6,572,937.52	20,441,127.88	100.00%	0.00	0.00%	20,441,127.88
&	6,572,937.52				6,572,937.52	20,441,127.88				20,441,127.88

QR" # \$ N'

# GJ =Z I GJ =>?m BCDE =Z FGbYZ		
HI (JKbL M7 (N O	495,940.80	
P7Q} bRS } mTD	-97,086.64	
HG UV	3,316,315.53	
&	18,502,097.86	--

W- . X f - YZ ; @b- . [5 - 2 \ 1 — h 6] b
 7! ` ^ f - YZ ; @b- . [5 - 2 \ 1 — h > _ ` b
 7!] a b 7! ` L" b
 ... √ ...

2、 率 及 股

1 2 p #	Z)	
		M) ~ t /)	5) ~ t /)
- . ")) c b #	12.97%	0.73	0.73
x . . - . ")) c b #	11.82%	0.66	0.66

3、 内 会 准 会

1 会 准 会 准 的 报 告 利 和

... √ ...

2 会 准 会 准 的 报 告 利 和

... √ ...

4、 会 策 补 充 料

... √ ...

第 节 目录

6l +- . 3\$del q级BCj E | 1! b2014/O12 M
i l +- . g y j 4w l - . . > j 6 w . = > j 英D士 | n nb
= 1
j l + i = e H~\$ " & n l = k l | n nb- . 2014
/O 12b;
l 12p9 >?; <=8 1 -Y bH+- . 4; b. M - 2bbc
z l 查4; ; @YZ+

上海普利特复合材料股份有限公司

董事长

2015年4月23